

±0,000 = 219,700 m n.m.

Souřadnicový systém: S-JTSK

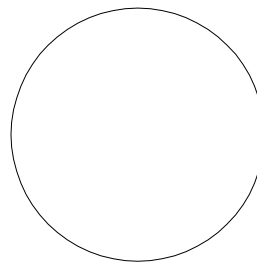
Výškový systém: Bpv

SPOLEČNOST "KONIOR & SPOL."

zastoupená společností Architekti Hrůša & spol., Ateliér Brno, s.r.o. na základě zmocnění čl. XVII.19 Smlouvy o zpracování projektové dokumentace a o výkonu autorského dozoru pro stavbu Janáčkovu kulturní centrum v Brně (č. 18000019).

Tato projektová dokumentace navazuje na autorské dílo Autorů specifikované v čl. I.3.59 Smlouvy o zpracování projektové dokumentace a o výkonu autorského dozoru pro stavbu Janáčkovu kulturní centrum v Brně (č. 18000019) a Autorský manuál Autorů ze dne 28.6. 2018.

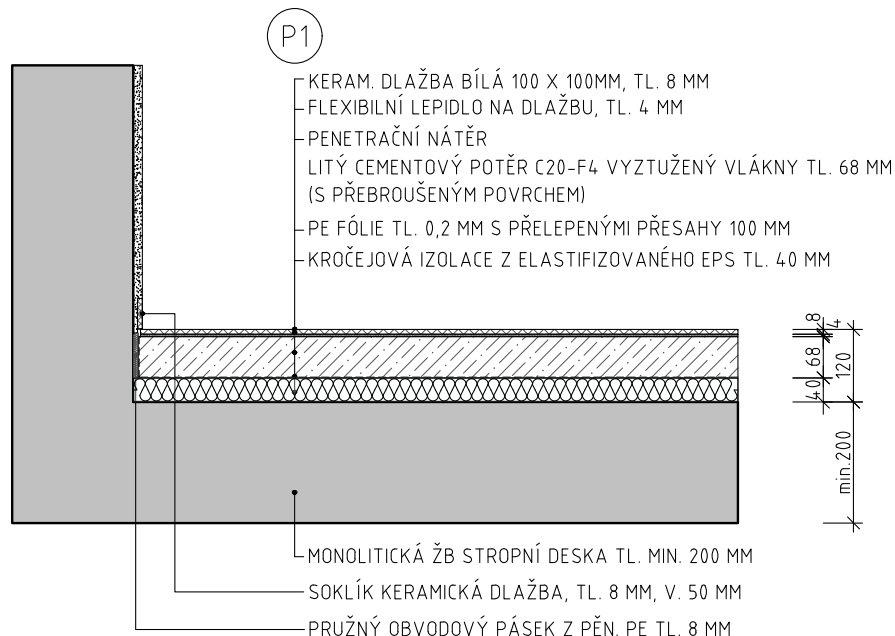
Autoři : Ing. arch. Jan Hájek, Ing. arch. Jakub Havlas, akad. arch. Pavel Joba



ARCHITEKT PROJEKTU :  Prof. Ing. arch. PETR HRUŠA	HLAVNÍ INŽENÝR PROJEKTU :  Ing. IGOR BIELIK	<div>Architekti Hrůša & spol., Ateliér Brno, s.r.o.</div> <div>Žižkova 5, 602 00 Brno tel. 541 243 829, fax 541 243 831 E - mail : info@atelierbrno.cz http://www.hrusa-atelierbrno.cz</div> <div>IČO 255 175 62, DIČ CZ 255 175 62 Obchodní rejstřík oddíl C, vložka 29562</div>
ARCHITEKT NÁVRHU : Ing.arch. V. ZENKL, Ing.arch. D. PŘIKRYL	PROJEKTANT : Ing. arch. JAROMÍR STŘÍBRNÝ	
KLIENT ZAKÁZKY : BRNĚNSKÉ KOMUNIKACE, a.s. Renneská třída 787/1a 639 00 Brno	INVESTOR ZAKÁZKY : BRNĚNSKÉ KOMUNIKACE, a.s. Renneská třída 787/1a 639 00 Brno STATUTÁRNÍ MĚSTO BRNO Dominikánské náměstí 196/1 601 67 Brno	
FÁZE (STUPEŇ DOKUMENTACE) DOKUMENTACE PRO PROVÁDĚNÍ STAVBY	OBJEKT SO 01.2 HORNÍ STAVBA	
NÁZEV ZAKÁZKY (DÍLO) JANÁČKOVO KULTURNÍ CENTRUM V BRNĚ, 2. ETAPA UL. VESELÁ - BESEDNÍ, 657 68 BRNO		DATUM 10 / 2021
		ZAKÁZKA ČÍSLO 171 04
		FORMÁT A4
		MĚŘÍTKO
ČÁST DOKUMENTACE (PROFESÍ) ARCHITEKTONICKO-STAVEBNÍ ŘEŠENÍ		KÓD DOKUMENTACE D.1.1
		FÁZE DPS
DOKUMENT (VÝKRES) VÝPIS PODLAH - Horní stavba		Č. VÝKRESU / REVIZE D.1.1.002b
		PARÉ

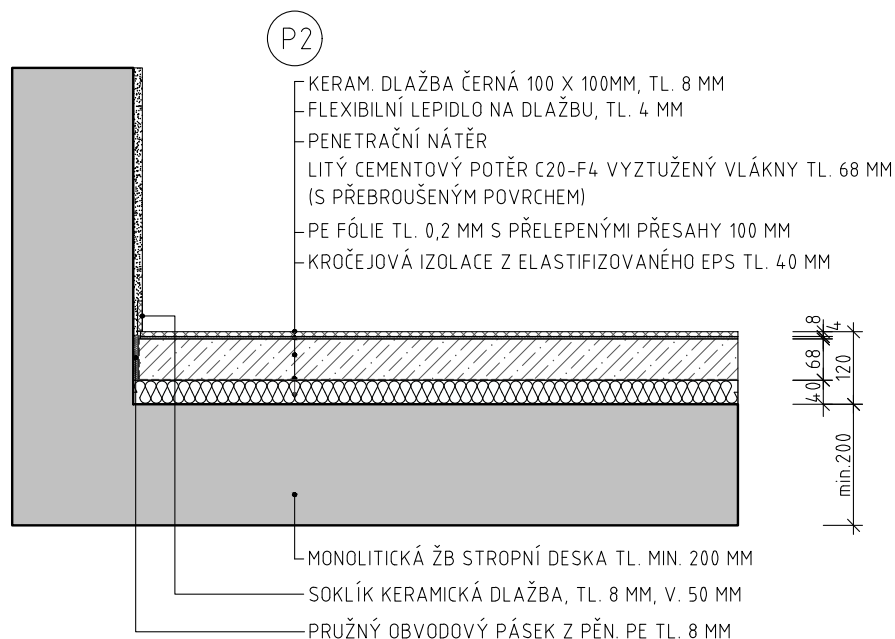
NÁŠLAPNÁ VRSTVA PODLAHY – DLAŽBA KERAMICKÁ (BÍLÁ)

TĚŽKÁ PLOVOUCÍ PODLAHA – TL. 120MM



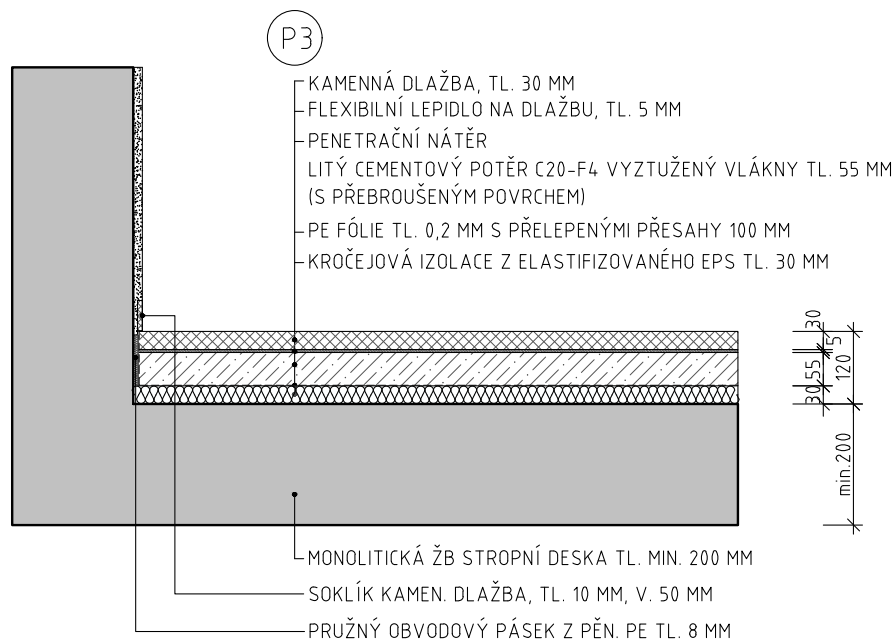
NÁŠLAPNÁ VRSTVA PODLAHY – DLAŽBA KERAMICKÁ (ČERNÁ)

TĚŽKÁ PLOVOUCÍ PODLAHA – TL. 120MM



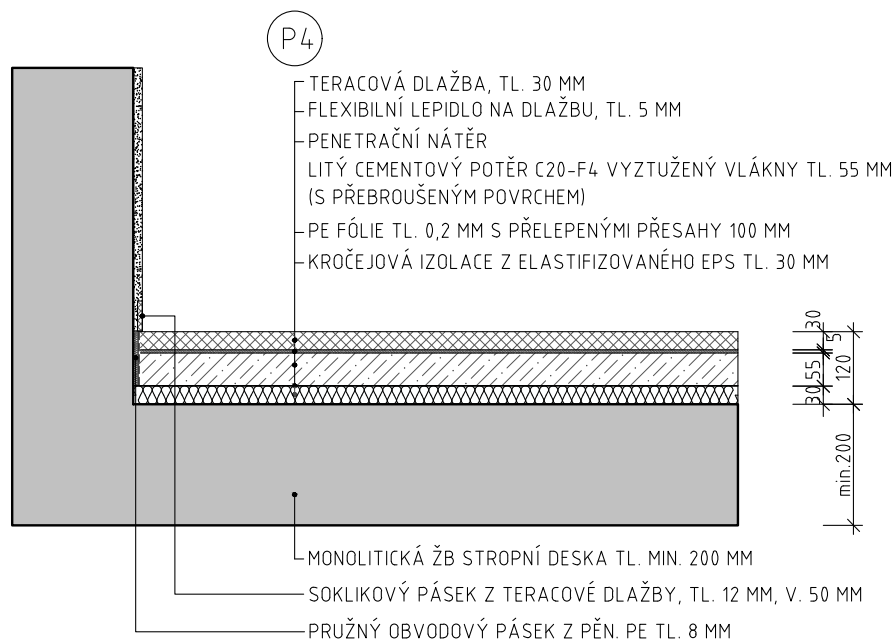
NÁŠLAPNÁ VRSTVA PODLAHY - DLAŽBA KAMENNÁ

TĚŽKÁ PLOVOUCÍ PODLAHA - TL. 120MM



NÁŠLAPNÁ VRSTVA PODLAHY - DLAŽBA TERACOVÁ SVĚTLÁ

TĚŽKÁ PLOVOUCÍ PODLAHA - TL. 120MM



NÁZEV ZAKÁZKY:

JANÁČKOVO KULTURNÍ CENTRUM

DOKUMENT:

VÝPIS SKLADEB PODLAH

DATUM:

10/2021

STRANA:

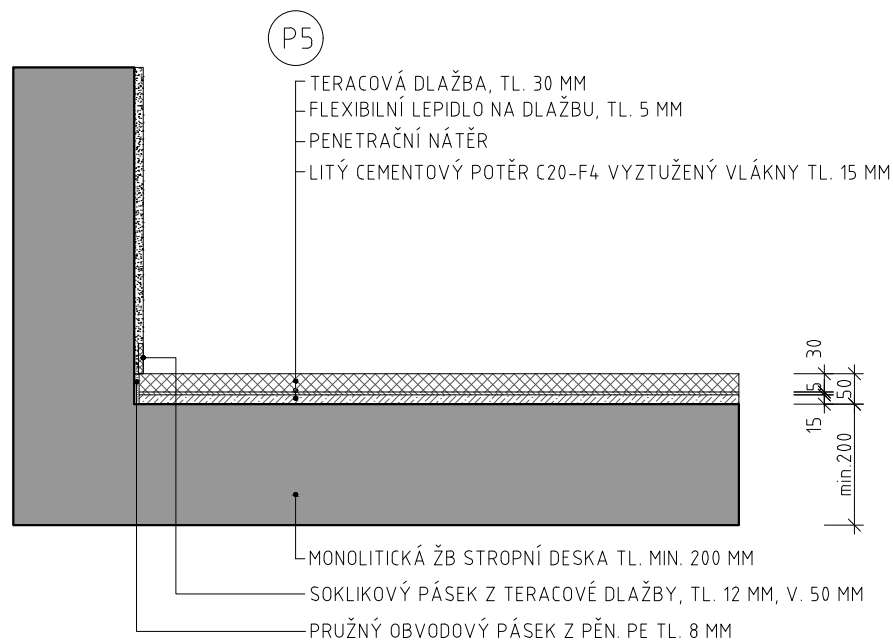
03

POL. SCHEMA, ROZMĚR, POPIS

POZNÁMKA

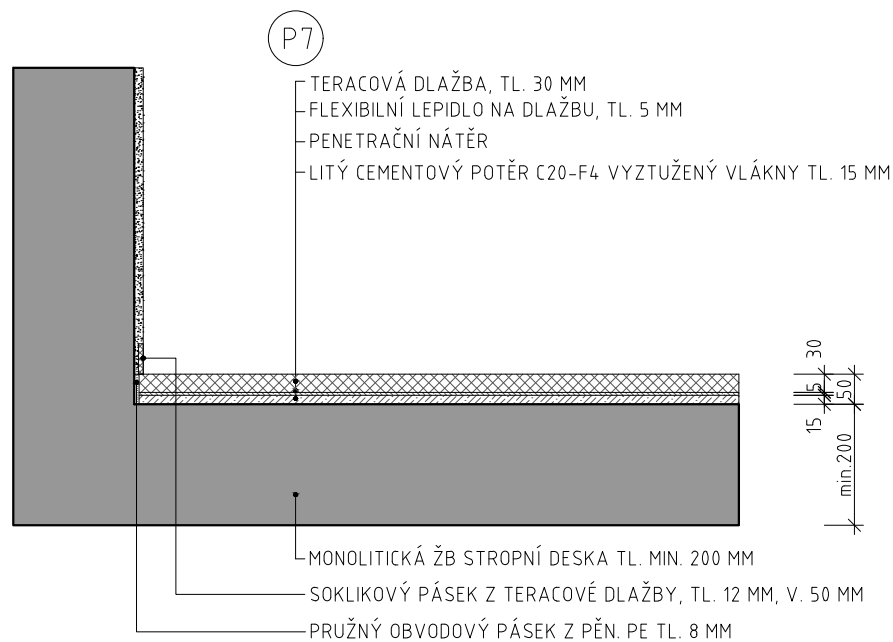
NÁŠLAPNÁ VRSTVA PODLAHY - DLAŽBA TERACOVÁ SVĚTLÁ

TĚŽKÁ PODLAHA - TL. 50MM



NÁŠLAPNÁ VRSTVA PODLAHY - DLAŽBA TERACOVÁ ČERNÁ

TĚŽKÁ PODLAHA - TL. 50MM



POZN. : TENTO VÝPIS NELZE POVAŽOVAT ZA DÍLENSKOU DOKUMENTACI. DÍLENSKOU DOKUMENTACI NA ZÁKLADĚ SPECIFIKACÍ A DETAILŮ ZPRACUJE VÝROBCE A PŘEDLOŽÍ AUTORSKÉMU DOZORU K ODSOUHLASENÍ. VEŠKERÉ ROZMĚRY NUTNO OVĚRIT NA STAVBĚ. PŘI ROZPORU MEZI ROZMĚRY TĚCHTO VÝROBKŮ VE VÝKRESECH DETAILŮ A VE VÝPISU PRVKŮ PLATÍ ROZMĚRY VE VÝKRESECH DETAILŮ ! VEŠKERÉ POVRCHOVÉ ÚPRAVY BUDOU ODSOUHLASENY AUTORSKÝM DOZOREM NA ZÁKLADĚ REÁLNÝCH VZORKŮ PŘEDLOŽENÝCH DODAVATELEM.

NÁZEV ZAKÁZKY:

JANÁČKOVO KULTURNÍ CENTRUM

DOKUMENT:

VÝPIS SKLADEB PODLAH

DATUM:

10/2021

STRANA:

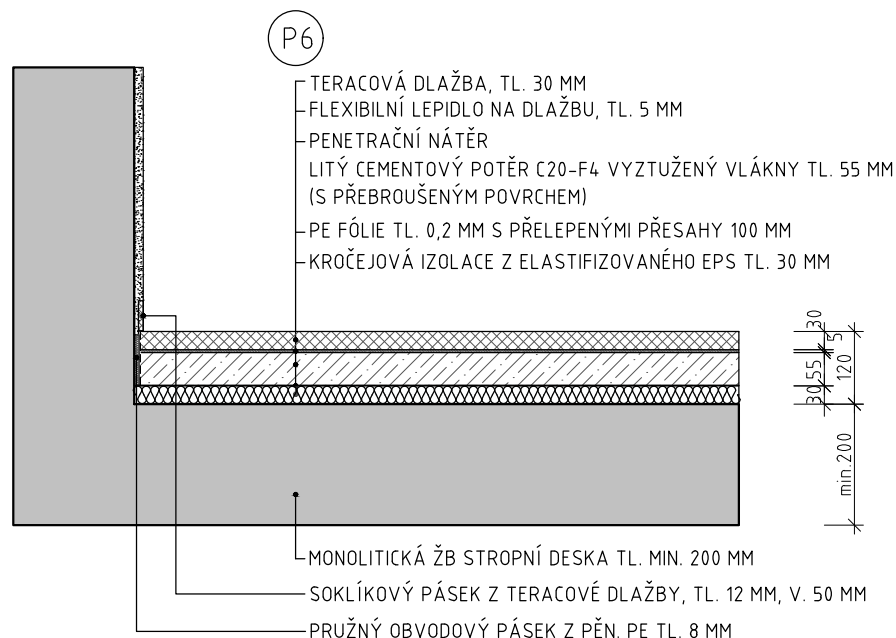
04

POL. SCHEMA, ROZMĚR, POPIS

POZNÁMKA

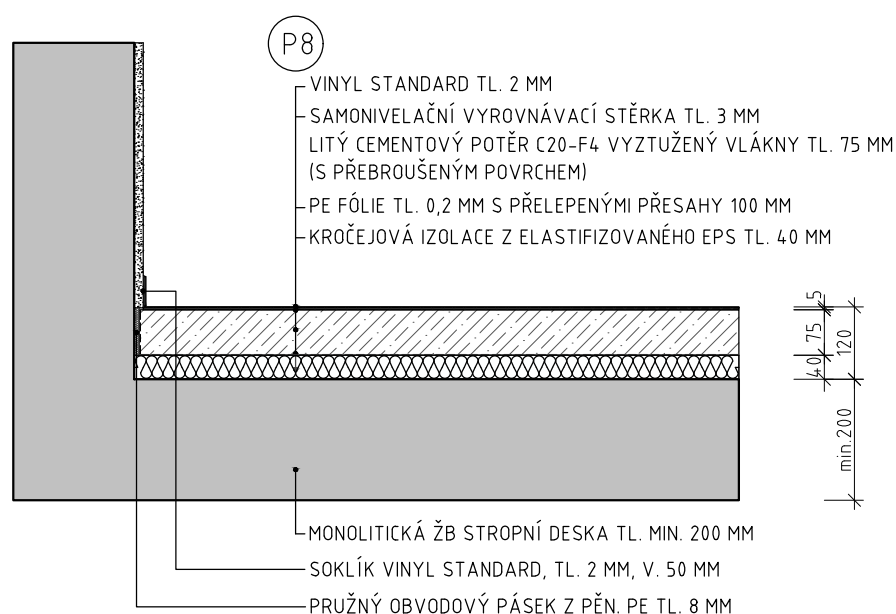
NÁŠLAPNÁ VRSTVA PODLAHY – DLAŽBA TERACOVÁ ČERNÁ

TĚŽKÁ PLOVOUCÍ PODLAHA – TL. 120MM



NÁŠLAPNÁ VRSTVA PODLAHY – VINYL STANDARD

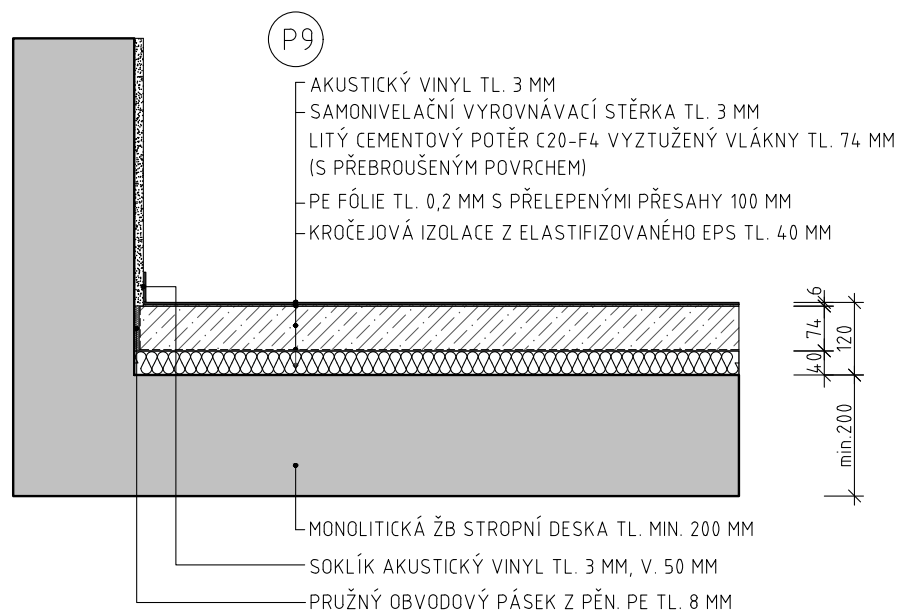
TĚŽKÁ PLOVOUCÍ PODLAHA – TL. 120MM



POZN. : TENTO VÝPIS NELZE POVAŽOVAT ZA DÍLENSKOU DOKUMENTACI. DÍLENSKOU DOKUMENTACI NA ZÁKLADĚ SPECIFIKACÍ A DETAILŮ ZPRACUJE VÝROBCE A PŘEDLOŽÍ AUTORSKÉMU DOZORU K ODSOUHLASENÍ. VEŠKERÉ ROZMĚRY NUTNO OVĚRIT NA STAVBĚ. PŘI ROZPORU MEZI ROZMĚRY TĚCHTO VÝROBKŮ VE VÝKRESECH DETAILŮ A VE VÝPISU PRVKŮ PLATÍ ROZMĚRY VE VÝKRESECH DETAILŮ ! VEŠKERÉ POVRCHOVÉ ÚPRAVY BUDOU ODSOUHLASENY AUTORSKÝM DOZOREM NA ZÁKLADĚ REÁLNÝCH VZORKŮ PŘEDLOŽENÝCH DODAVATELEM.

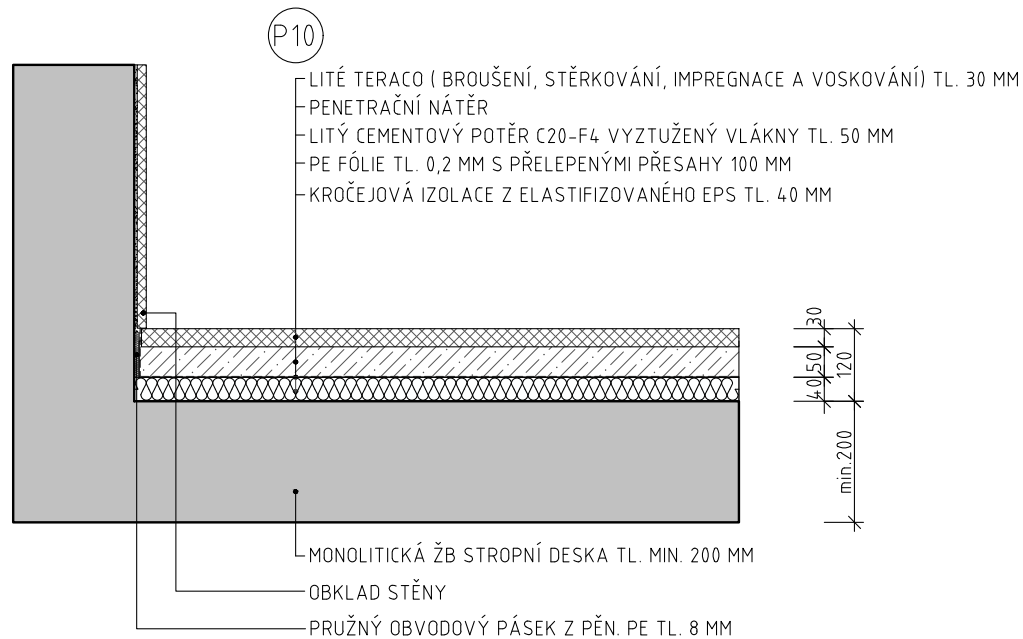
NÁŠLAPNÁ VRSTVA PODLAHY - VINYL AKUSTICKÝ

TĚŽKÁ PLOVOUCÍ PODLAHA - TL. 120MM



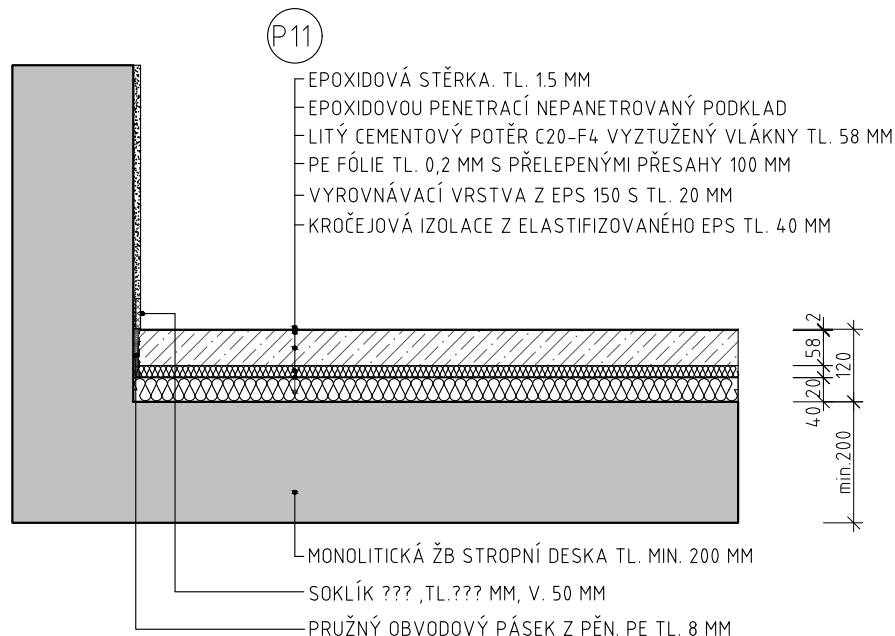
NÁŠLAPNÁ VRSTVA PODLAHY - LITÉ TERACO TMAVÉ

TĚŽKÁ PLOVOUCÍ PODLAHA - TL. 120MM



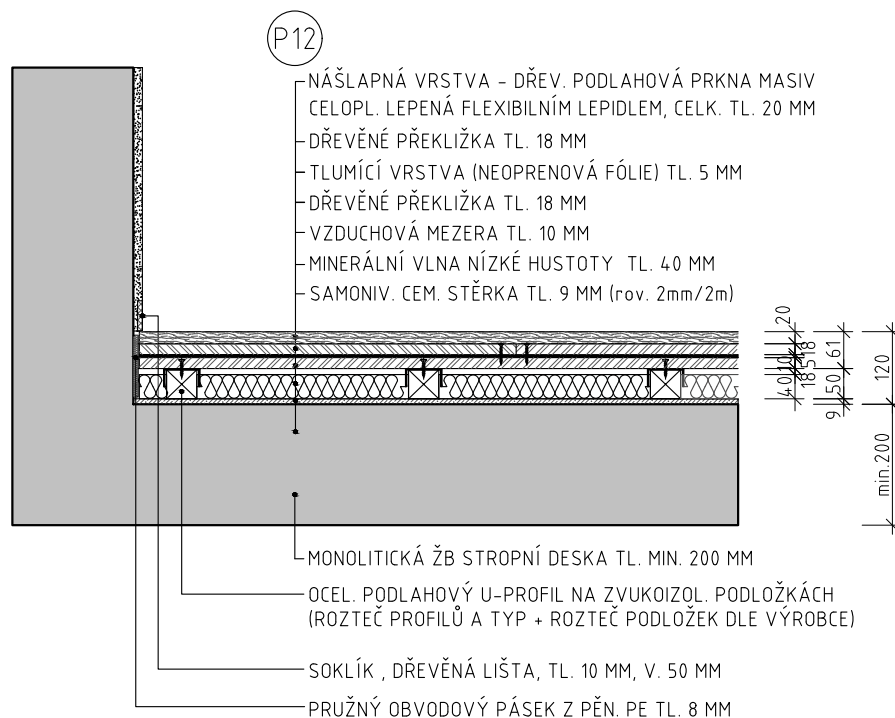
NÁŠLAPNÁ VRSTVA PODLAHY - EPOXIDOVÁ STĚRKA

TĚŽKÁ PLOVOUCÍ PODLAHA - TL. 120MM



NÁŠLAPNÁ VRSTVA PODLAHY - DŘEVĚNÁ MASIV. PRKNA

LEHKÁ PLOVOUCÍ PODLAHA- TL. 120MM, typ "D"



NÁZEV ZAKÁZKY:

JANÁČKOVO KULTURNÍ CENTRUM

DOKUMENT:

VÝPIS SKLADEB PODLAH

DATUM:

08/2021

STRANA:

07

POL.

SCHEMA, ROZMĚR, POPIS

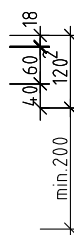
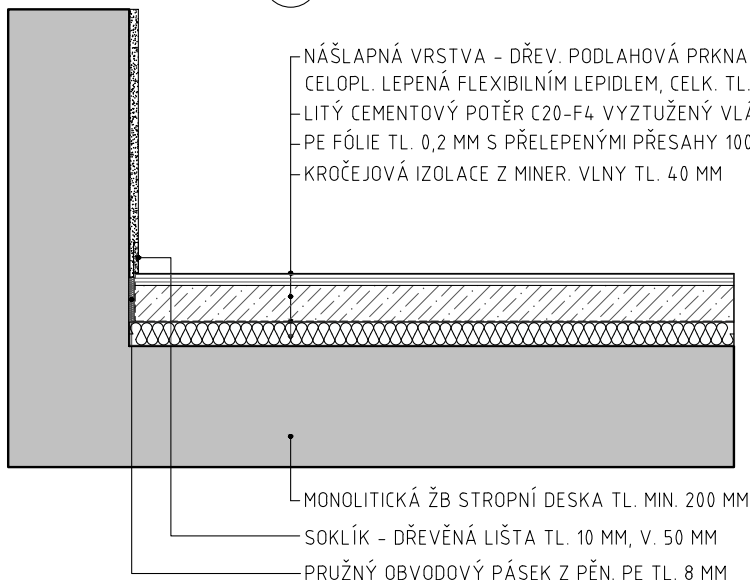
POČET KUSŮ NA PODLAŽÍ

POZNÁMKA

NÁŠLAPNÁ VRSTVA PODLAHY – DŘEVĚNÁ AKUSTICKÁ (TYP E)

TĚŽKÁ PLOVOUCÍ PODLAHA – TL. 120MM

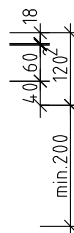
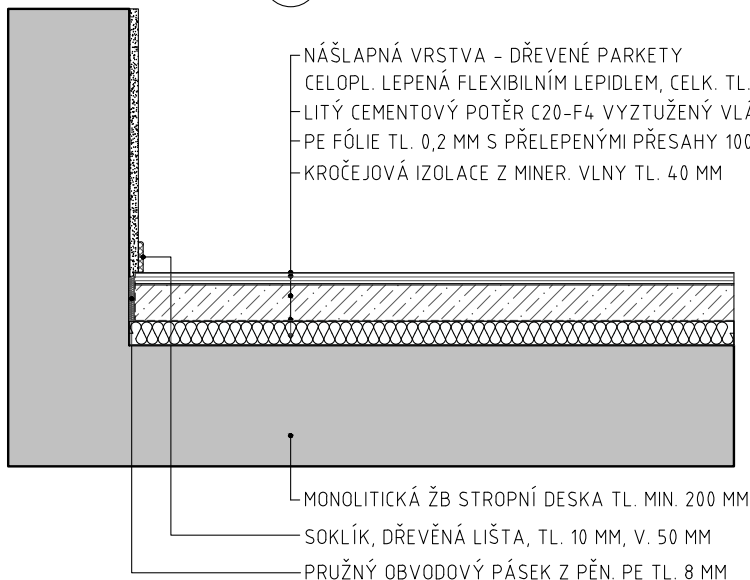
P13



NÁŠLAPNÁ VRSTVA PODLAHY – DŘEVĚNÉ PARKETY

TĚŽKÁ PLOVOUCÍ PODLAHA – TL. 120MM

P14



POZN. : TENTO VÝPIS NELZE POVAŽOVAT ZA DÍLENSKOU DOKUMENTACI. DÍLENSKOU DOKUMENTACI NA ZÁKLADĚ SPECIFIKACÍ A DETAILŮ ZPRACUJE VÝROBCE A PŘEDLOŽÍ AUTORSKÉMU DOZORU K ODSOUHLASENÍ. VEŠKERÉ ROZMĚRY NUTNO OVĚRIT NA STAVBĚ. PŘI ROZPORU MEZI ROZMĚRY TĚCHTO VÝROBKŮ VE VÝKRESECH DETAILŮ A VE VÝPISU PRVKŮ PLATÍ ROZMĚRY VE VÝKRESECH DETAILŮ ! VEŠKERÉ POVRCHOVÉ ÚPRAVY BUDOU ODSOUHLASENY AUTORSKÝM DOZOREM NA ZÁKLADĚ REÁLNÝCH VZORKŮ PŘEDLOŽENÝCH DODAVATELEM.

NÁZEV ZAKÁZKY:

JANÁČKOVO KULTURNÍ CENTRUM

DOKUMENT:

VÝPIS SKLADEB PODLAH

DATUM:

10/2021

STRANA:

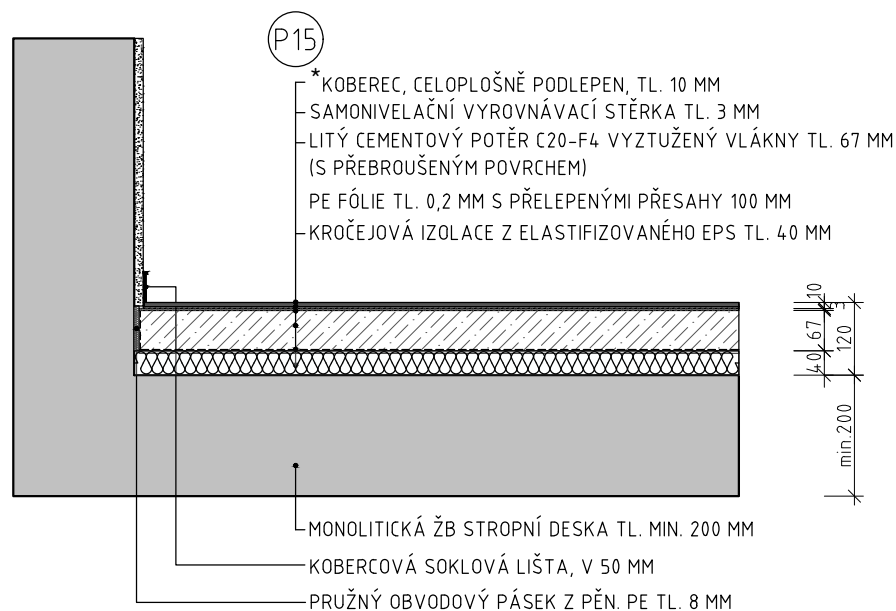
08

POL. SCHEMA, ROZMĚR, POPIS

POZNÁMKA

NÁŠLAPNÁ VRSTVA PODLAHY - *KOBEREK

TĚŽKÁ PLOVOUCÍ PODLAHA - TL. 120MM



*POZNÁMKA:

NÁŠLAPNÁ VRSTVA NENÍ SOUČÁSTÍ STAVEBNÍ DODÁVKY. BUDE ŘEŠENO V PROJEKTU INTERIÉRU.

POZN. : TENTO VÝPIS NELZE POVAŽOVAT ZA DÍLENSKOU DOKUMENTACI. DÍLENSKOU DOKUMENTACI NA ZÁKLADĚ SPECIFIKACÍ A DETAILŮ ZPRACUJE VÝROBCE A PŘEDLOŽÍ AUTORSKÉMU DOZORU K ODSOUHLASENÍ. VEŠKERÉ ROZMĚRY NUTNO OVĚŘIT NA STAVBĚ. PŘI ROZPORU MEZI ROZMĚRY TĚCHTO VÝROBKŮ VE VÝKRESECH DETAILŮ A VE VÝPISU PRVKŮ PLATÍ ROZMĚRY VE VÝKRESECH DETAILŮ ! VEŠKERÉ POVRCHOVÉ ÚPRAVY BUDOU ODSOUHLASENY AUTORSKÝM DOZOREM NA ZÁKLADĚ REÁLNÝCH VZORKŮ PŘEDLOŽENÝCH DODAVATELEM.

NÁZEV ZAKÁZKY:

JANÁČKOVO KULTURNÍ CENTRUM

DOKUMENT:

VÝPIS SKLADEB PODLAH

DATUM:

10/2021

STRANA:

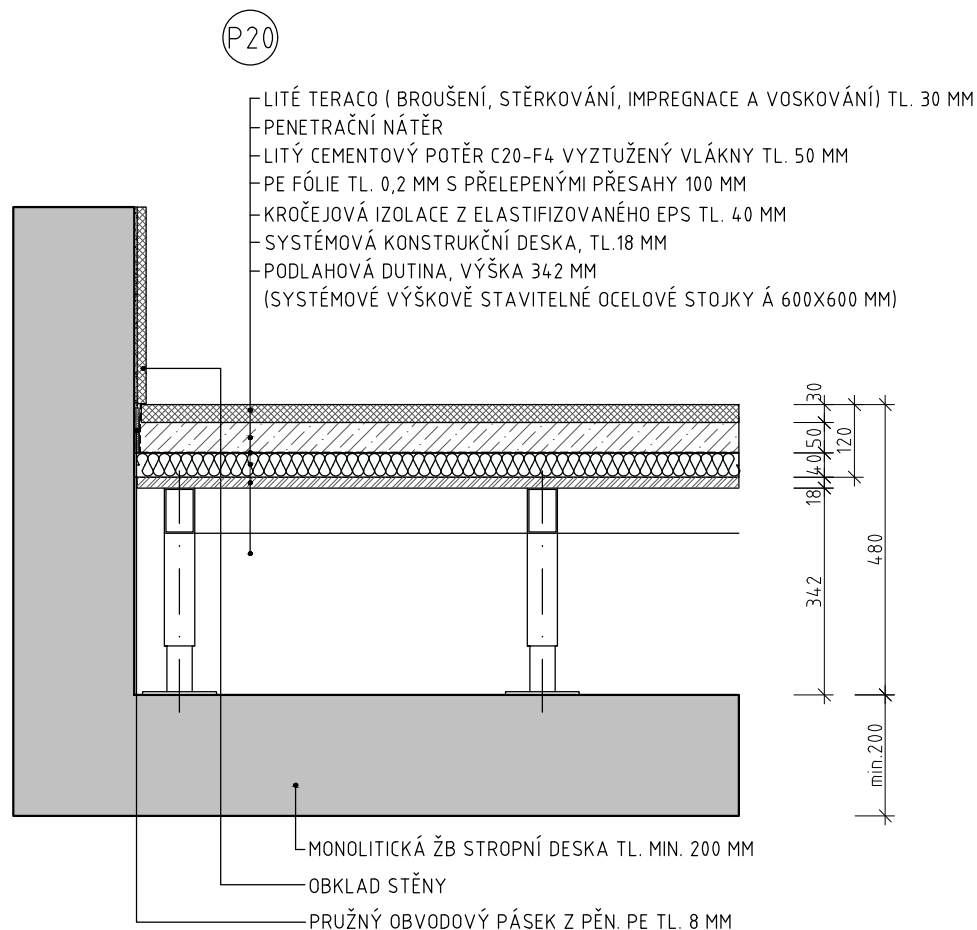
09

POL. SCHEMA, ROZMĚR, POPIS

POZNÁMKA

NÁŠLAPNÁ VRSTVA PODLAHY - LITÉ TERACO ČERNÉ

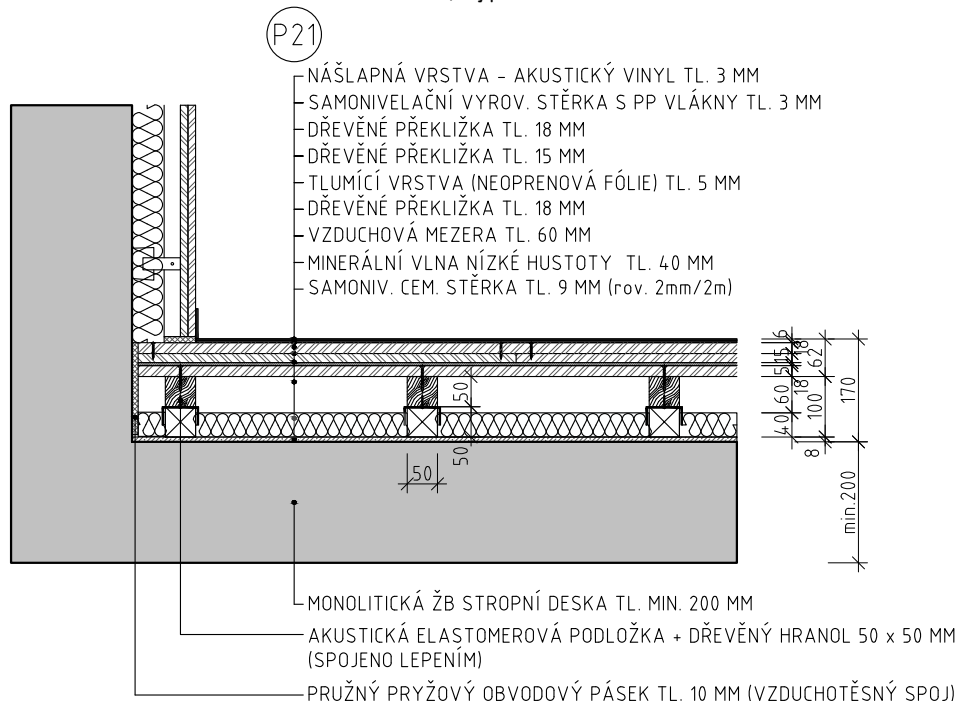
TĚŽKÁ PLOVOUCÍ DUTINOVÁ PODLAHA - TL. 480MM



POZN. : TENTO VÝPIS NELZE POVAŽOVAT ZA DÍLENSKOU DOKUMENTACI. DÍLENSKOU DOKUMENTACI NA ZÁKLADĚ SPECIFIKACÍ A DETAILŮ ZPRACUJE VÝROBCE A PŘEDLOŽÍ AUTORSKÉMU DOZORU K ODSOUHLASENÍ. VEŠKERÉ ROZMĚRY NUTNO OVĚŘIT NA STAVBĚ. PŘI ROZPORU MEZI ROZMĚRY TĚCHTO VÝROBKŮ VE VÝKRESECH DETAILŮ A VE VÝPISU PRVKŮ PLATÍ ROZMĚRY VE VÝKRESECH DETAILŮ ! VEŠKERÉ POVRCHOVÉ ÚPRAVY BUDOU ODSOUHLASENY AUTORSKÝM DOZOREM NA ZÁKLADĚ REÁLNÝCH VZORKŮ PŘEDLOŽENÝCH DODAVATELEM.

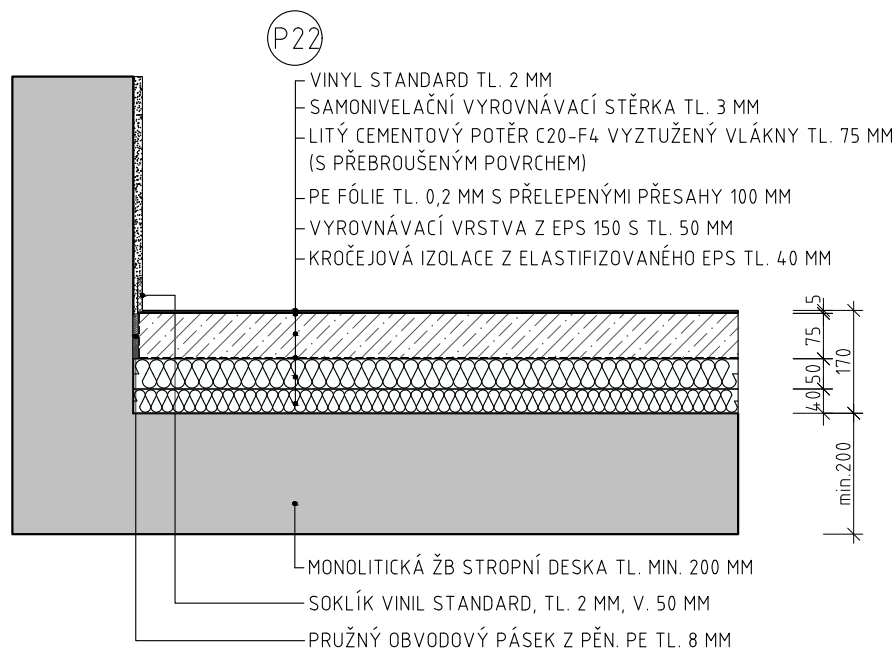
NÁŠLAPNÁ VRSTVA PODLAHY - VINYL AKUSTICKÝ

LEHKÁ PLOVOUCÍ PODLAHA- TL. 170MM, typ "D"



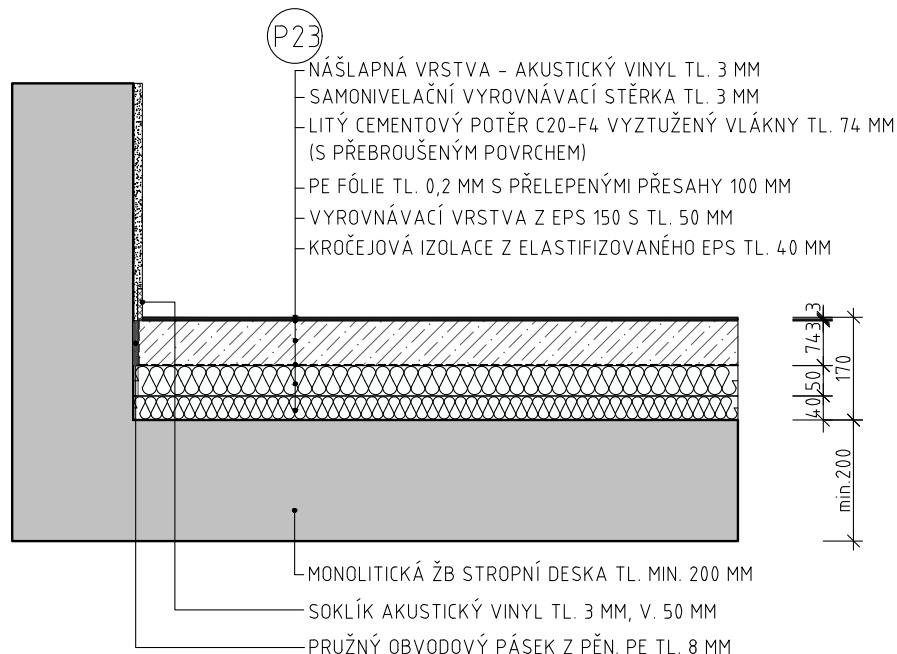
NÁŠLAPNÁ VRSTVA PODLAHY - VINYL STANDARD

TĚŽKÁ PLOVOUCÍ PODLAHA - TL. 170MM



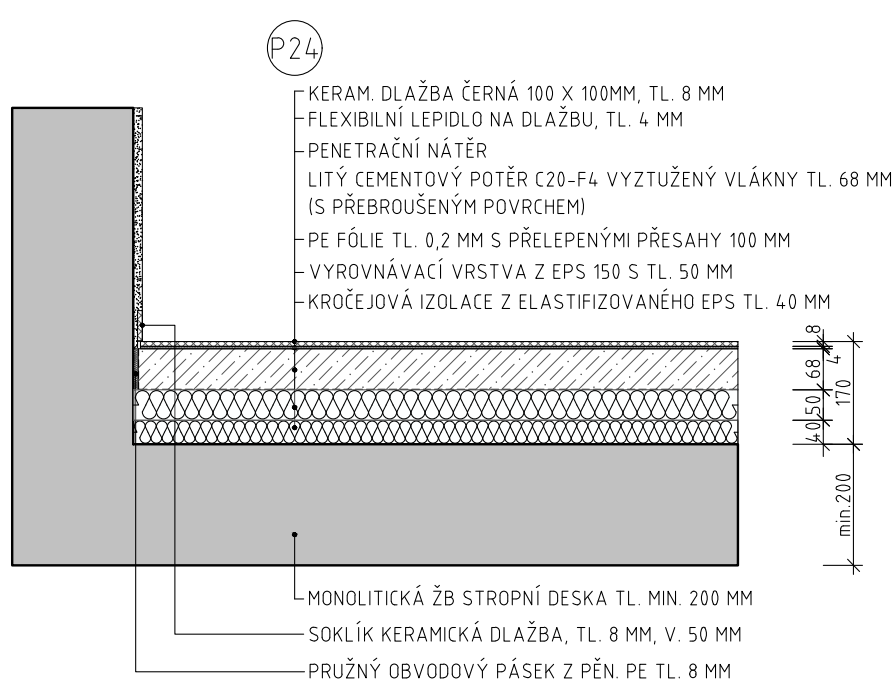
NÁŠLAPNÁ VRSTVA PODLAHY - VINYL AKUSTICKÝ

TĚŽKÁ PLOVOUCÍ PODLAHA - TL. 170MM



NÁŠLAPNÁ VRSTVA PODLAHY - DLAŽBA KERAMICKÁ (ČERNÁ)

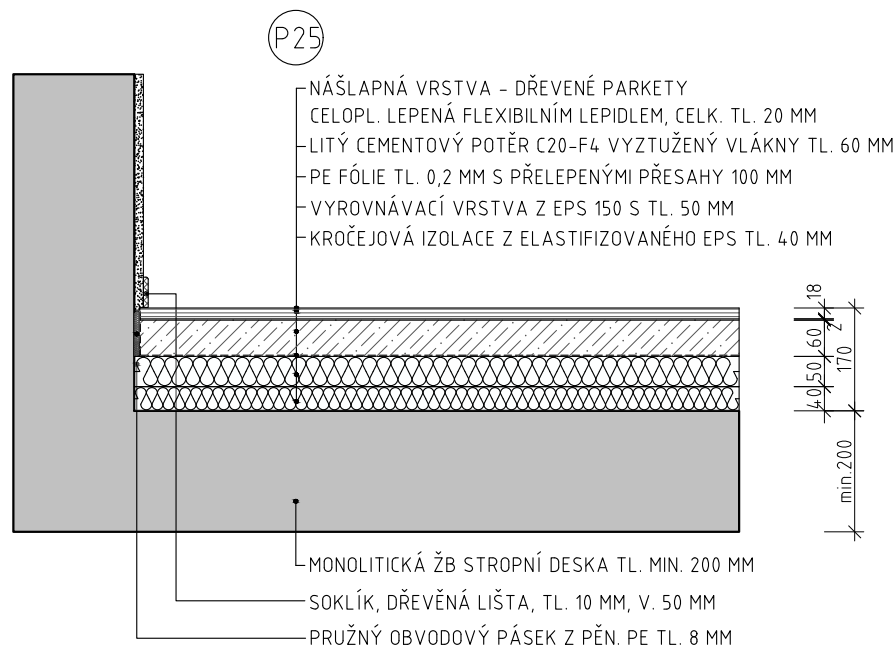
TĚŽKÁ PLOVOUCÍ PODLAHA - TL. 170MM



NÁZEV ZAKÁZKY: JANÁČKOVO KULTURNÍ CENTRUM			
DOKUMENT: VÝPIS SKLADEB PODLAH		DATUM: 08/2021	STRANA: 12
POL.	SCHEMA, ROZMĚR, POPIS	POČET KUSŮ NA PODLAŽÍ	POZNÁMKA

NÁŠLAPNÁ VRSTVA PODLAHY - DŘEVĚNÉ PARKETY

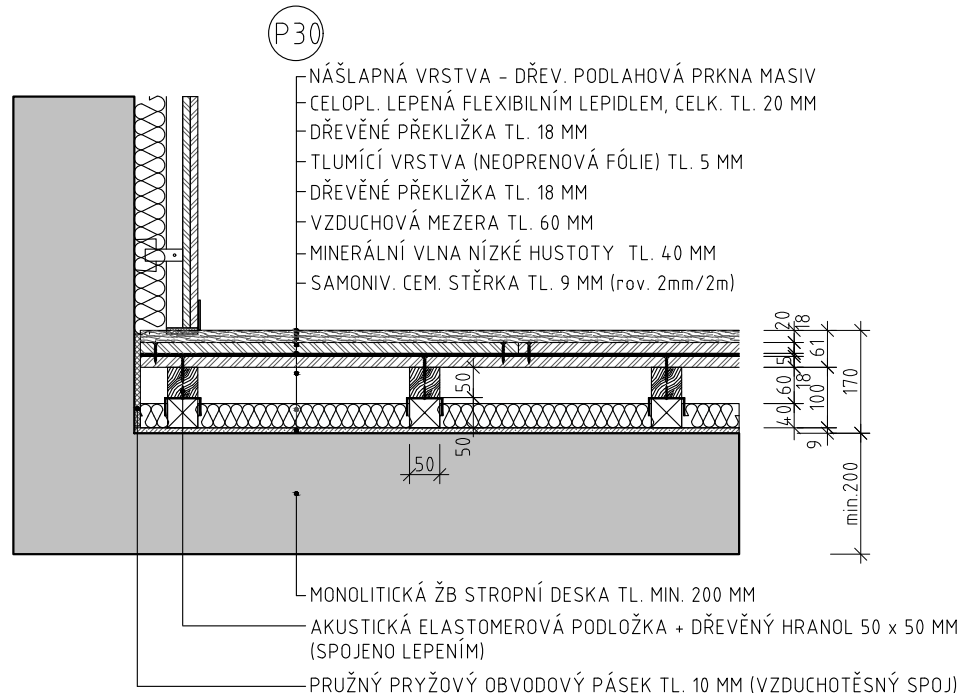
TĚŽKÁ PLOVOUCÍ PODLAHA - TL. 170MM



NÁŠLAPNÁ VRSTVA PODLAHY - VINYL AKUSTICKÝ

NÁŠLAPNÁ VRSTVA PODLAHY - DŘEVĚNÁ MASIV. PRKNA

LEHKÁ PLOVOUCÍ PODLAHA- TL. 170MM, typ "D"



POZN. : TENTO VÝPIS NELZE POVAŽOVAT ZA DÍLENSKOU DOKUMENTACI. DÍLENSKOU DOKUMENTACI NA ZÁKLADĚ SPECIFIKACÍ A DETAILŮ ZPRACUJE VÝROBCE A PŘEDLOŽÍ AUTORSKÉMU DOZORU K ODSOUHLASENÍ. VEŠKERÉ ROZMĚRY NUTNO OVĚRIT NA STAVBĚ. PŘI ROZPORU MEZI ROZMĚRY TĚCHTO VÝROBKŮ VE VÝKRESECH DETAILŮ A VE VÝPISU PRVKŮ PLATÍ ROZMĚRY VE VÝKRESECH DETAILŮ ! VEŠKERÉ POVRCHOVÉ ÚPRAVY BUDOU ODSOUHLASENY AUTORSKÝM DOZOREM NA ZÁKLADĚ REÁLNÝCH VZORKŮ PŘEDLOŽENÝCH DODAVATELEM.

NÁZEV ZAKÁZKY:

JANÁČKOVO KULTURNÍ CENTRUM

DOKUMENT:

VÝPIS SKLADEB PODLAH

DATUM:

10/2021

STRANA:

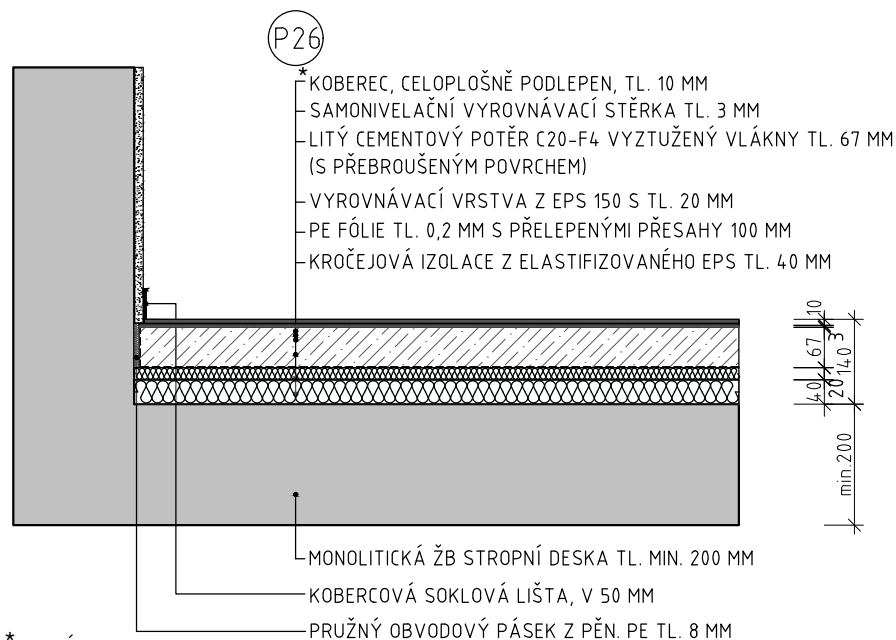
13

POL. SCHEMA, ROZMĚR, POPIS

POZNÁMKA

NÁŠLAPNÁ VRSTVA PODLAHY - *KOBRECE

TĚŽKÁ PLOVOUCÍ PODLAHA - TL. 140MM



*POZNÁMKA:

NÁŠLAPNÁ VRSTVA NENÍ SOUČÁSTÍ STAVEBNÍ DODÁVKY. BUDE ŘEŠENO V PROJEKTU INTERIÉRU.

POZN. : TENTO VÝPIS NELZE POVAŽOVAT ZA DÍLENSKOU DOKUMENTACI. DÍLENSKOU DOKUMENTACI NA ZÁKLADĚ SPECIFIKACÍ A DETAILŮ ZPRACUJE VÝROBCE A PŘEDLOŽÍ AUTORSKÉMU DOZORU K ODSOUHLASENÍ. VEŠKERÉ ROZMĚRY NUTNO OVĚRIT NA STAVBĚ. PŘI ROZPORU MEZI ROZMĚRY TĚCHTO VÝROBKŮ VE VÝKRESECH DETAILŮ A VE VÝPISU PRVKŮ PLATÍ ROZMĚRY VE VÝKRESECH DETAILŮ ! VEŠKERÉ POVRCHOVÉ ÚPRAVY BUDOU ODSOUHLASENÝ AUTORSKÝM DOZOREM NA ZÁKLADĚ REÁLNÝCH VZORKŮ PŘEDLOŽENÝCH DODAVATELEM.

NÁZEV ZAKÁZKY:

JANÁČKOVO KULTURNÍ CENTRUM

DOKUMENT:

VÝPIS SKLADEB PODLAH

DATUM:

08/2021

STRANA:

14

POL.

SCHEMA, ROZMĚR, POPIS

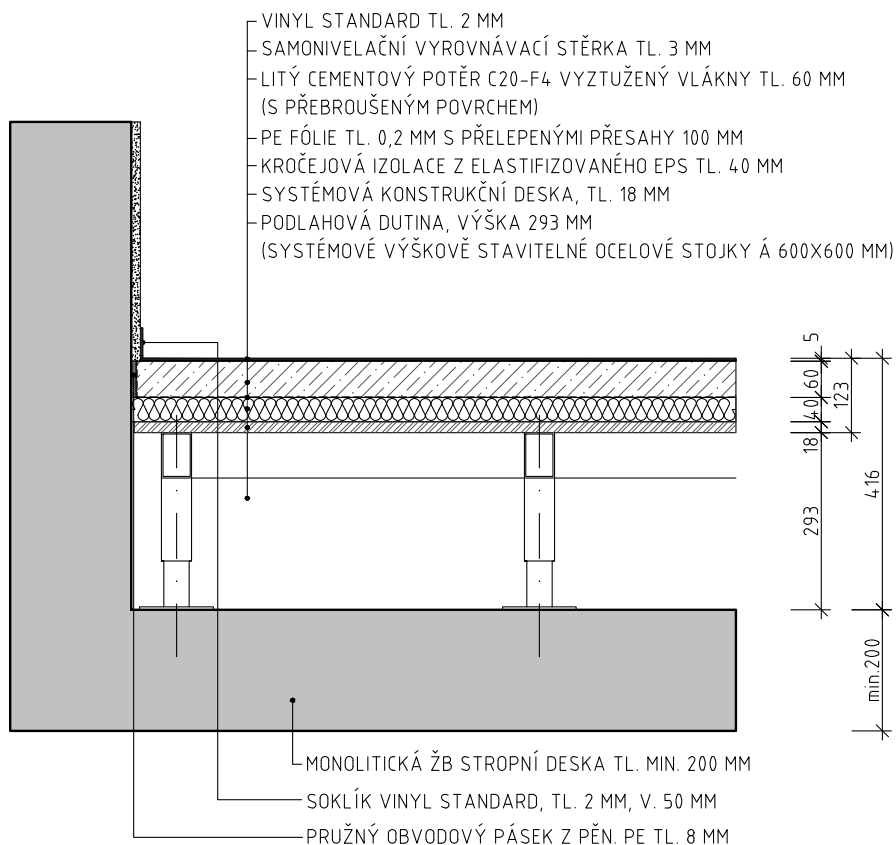
POČET KUSŮ NA PODLAŽÍ

POZNÁMKA

NÁŠLAPNÁ VRSTVA PODLAHY – VINYL STANDARD

TĚŽKÁ PLOVOUCÍ DUTINOVÁ PODLAHA – TL. 416MM

(P27)



POZN. : TENTO VÝPIS NELZE POVAŽOVAT ZA DÍLENSKOU DOKUMENTACI. DÍLENSKOU DOKUMENTACI NA ZÁKLADĚ SPECIFIKACÍ A DETAILŮ ZPRACUJE VÝROBCE A PŘEDLOŽÍ AUTORSKÉMU DOZORU K ODSOUHLASENÍ. VEŠKERÉ ROZMĚRY NUTNO OVĚRIT NA STAVBĚ. PŘI ROZPORU MEZI ROZMĚRY TĚCHTO VÝROBKŮ VE VÝKRESECH DETAILŮ A VE VÝPISU PRVKŮ PLATÍ ROZMĚRY VE VÝKRESECH DETAILŮ ! VEŠKERÉ POVRCHOVÉ ÚPRAVY BUDOU ODSOUHLASENY AUTORSKÝM DOZOREM NA ZÁKLADĚ REÁLNÝCH VZORKŮ PŘEDLOŽENÝCH DODAVATELEM.

NÁZEV ZAKÁZKY:

JANÁČKOVO KULTURNÍ CENTRUM

DOKUMENT:

VÝPIS SKLADEB PODLAH

DATUM:

08/2021

STRANA:

15

POL.

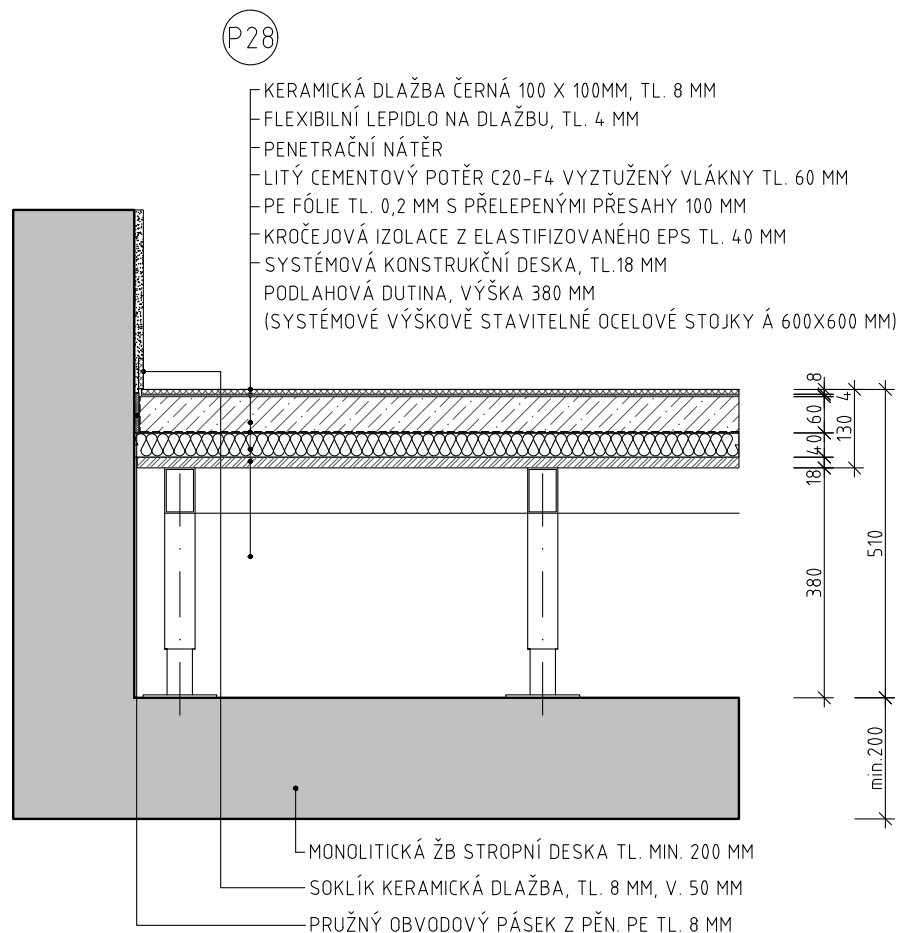
SCHEMA, ROZMĚR, POPIS

POČET KUSŮ NA PODLAŽÍ

POZNÁMKA

NÁŠLAPNÁ VRSTVA PODLAHY – DLAŽBA KERAMICKÁ (ČERNÁ)

TĚŽKÁ PLOVOUCÍ DUTINOVÁ PODLAHA – TL. 510MM



POZN. : TENTO VÝPIS NELZE POVAŽOVAT ZA DÍLENSKOU DOKUMENTACI. DÍLENSKOU DOKUMENTACI NA ZÁKLADĚ SPECIFIKACÍ A DETAILŮ ZPRACUJE VÝROBCE A PŘEDLOŽÍ AUTORSKÉMU DOZORU K ODSOUHLASENÍ. VEŠKERÉ ROZMĚRY NUTNO OVĚRIT NA STAVBĚ. PŘI ROZPORU MEZI ROZMĚRY TĚCHTO VÝROBKŮ VE VÝKRESECH DETAILŮ A VE VÝPISU PRVKŮ PLATÍ ROZMĚRY VE VÝKRESECH DETAILŮ ! VEŠKERÉ POVRCHOVÉ ÚPRAVY BUDOU ODSOUHLASENY AUTORSKÝM DOZOREM NA ZÁKLADĚ REÁLNÝCH VZORKŮ PŘEDLOŽENÝCH DODAVATELEM.

NÁZEV ZAKÁZKY:

JANÁČKOVO KULTURNÍ CENTRUM

DOKUMENT:

VÝPIS SKLADEB PODLAH

DATUM:

08/2021

STRANA:

16

POL.

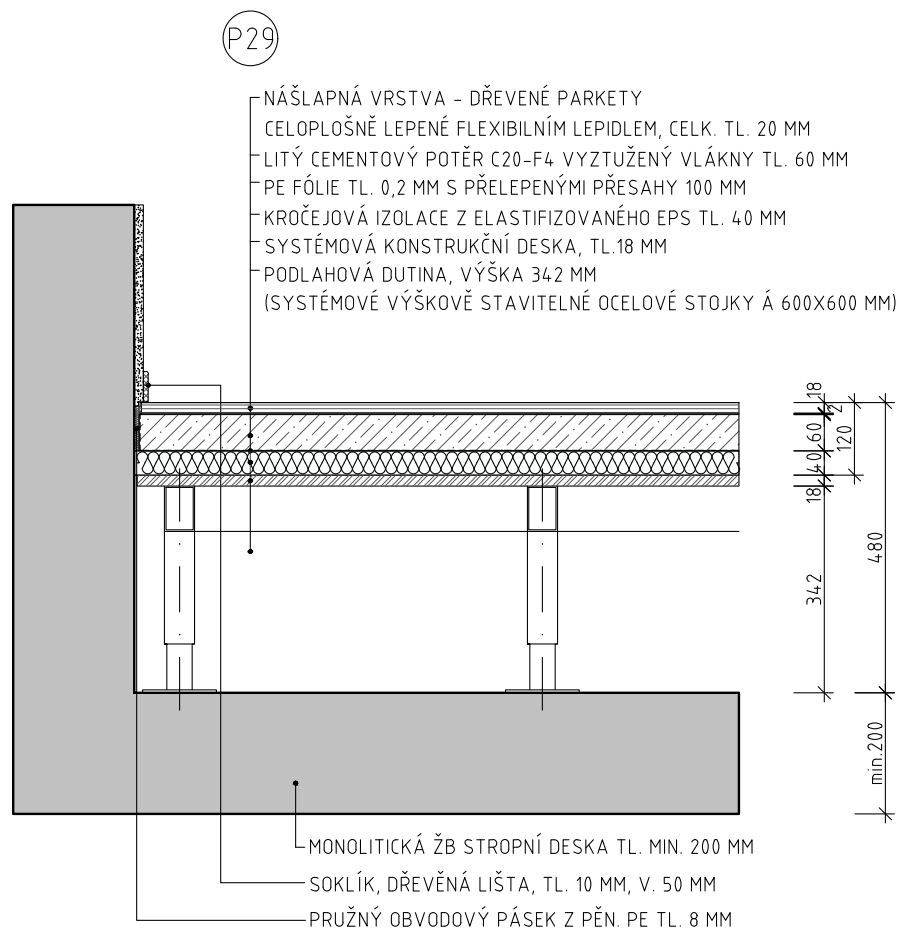
SCHEMA, ROZMĚR, POPIS

POČET KUSŮ NA PODLAŽÍ

POZNÁMKA

NÁŠLAPNÁ VRSTVA PODLAHY - DŘEVENÉ PARKETY

TĚŽKÁ PLOVOUCÍ DUTINOVÁ PODLAHA - TL. 480MM



POZN. : TENTO VÝPIS NELZE POVAŽOVAT ZA DÍLENSKOU DOKUMENTACI. DÍLENSKOU DOKUMENTACI NA ZÁKLADĚ SPECIFIKACÍ A DETAILŮ ZPRACUJE VÝROBCE A PŘEDLOŽÍ AUTORSKÉMU DOZORU K ODSOUHLASENÍ. VEŠKERÉ ROZMĚRY NUTNO OVĚŘIT NA STAVBĚ. PŘI ROZPORU MEZI ROZMĚRY TĚCHTO VÝROBKŮ VE VÝKRESECH DETAILŮ A VE VÝPISU PRVKŮ PLATÍ ROZMĚRY VE VÝKRESECH DETAILŮ ! VEŠKERÉ POVRCHOVÉ ÚPRAVY BUDOU ODSOUHLASENY AUTORSKÝM DOZOREM NA ZÁKLADĚ REÁLNÝCH VZORKŮ PŘEDLOŽENÝCH DODAVATELEM.

NÁZEV ZAKÁZKY:

JANÁČKOVO KULTURNÍ CENTRUM

DOKUMENT:

VÝPIS SKLADEB PODLAH

DATUM:

08/2021

STRANA:

17

POL.

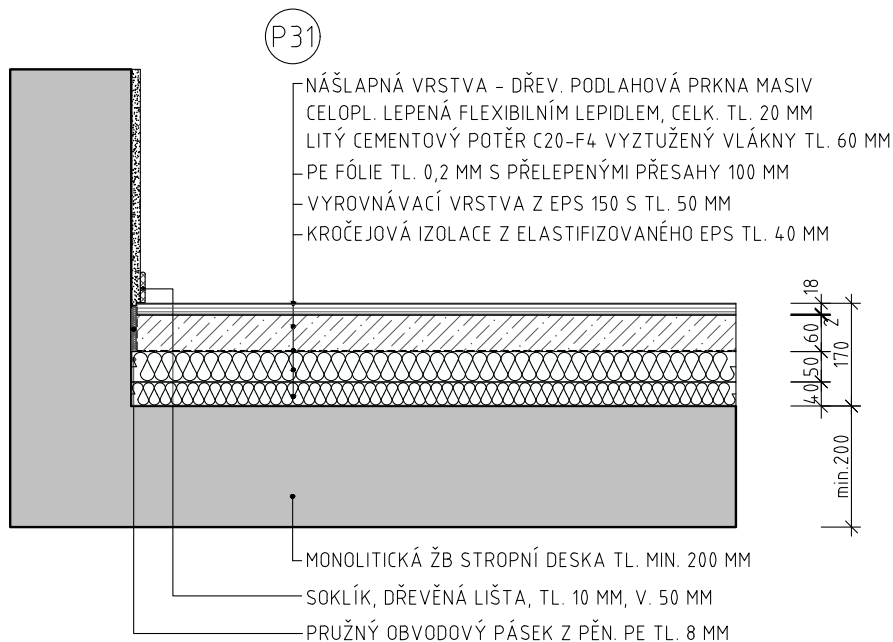
SCHEMA, ROZMĚR, POPIS

POČET KUSŮ NA PODLAŽÍ

POZNÁMKA

NÁŠLAPNÁ VRSTVA PODLAHY - DŘEVĚNÁ PODLAHOVÁ PRKNA - MASIV

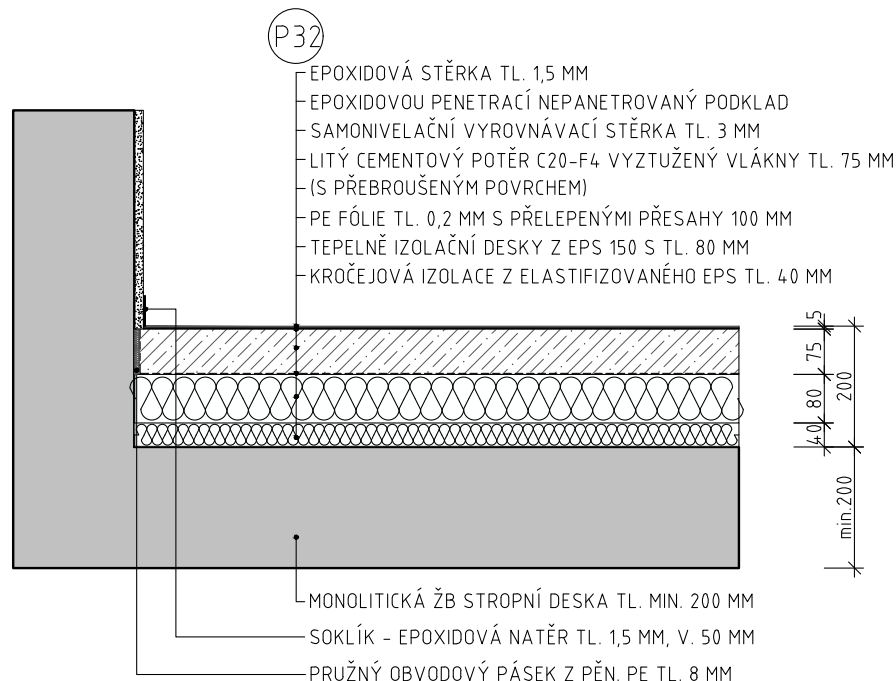
TĚŽKÁ PLOVOUCÍ PODLAHA - TL. 170 MM



POZN. : TENTO VÝPIS NELZE POVAŽOVAT ZA DÍLENSKOU DOKUMENTACI. DÍLENSKOU DOKUMENTACI NA ZÁKLADĚ SPECIFIKACÍ A DETAILŮ ZPRACUJE VÝROBCE A PŘEDLOŽÍ AUTORSKÉMU DOZORU K ODSOUHLASENÍ. VEŠKERÉ ROZMĚRY NUTNO OVĚŘIT NA STAVBĚ. PŘI ROZPORU MEZI ROZMĚRY TĚCHTO VÝROBKŮ VE VÝKRESECH DETAILŮ A VE VÝPISU PRVKŮ PLATÍ ROZMĚRY VE VÝKRESECH DETAILŮ ! VEŠKERÉ POVRCHOVÉ ÚPRAVY BUDOU ODSOUHLASENY AUTORSKÝM DOZOREM NA ZÁKLADĚ REÁLNÝCH VZORKŮ PŘEDLOŽENÝCH DODAVATELEM.

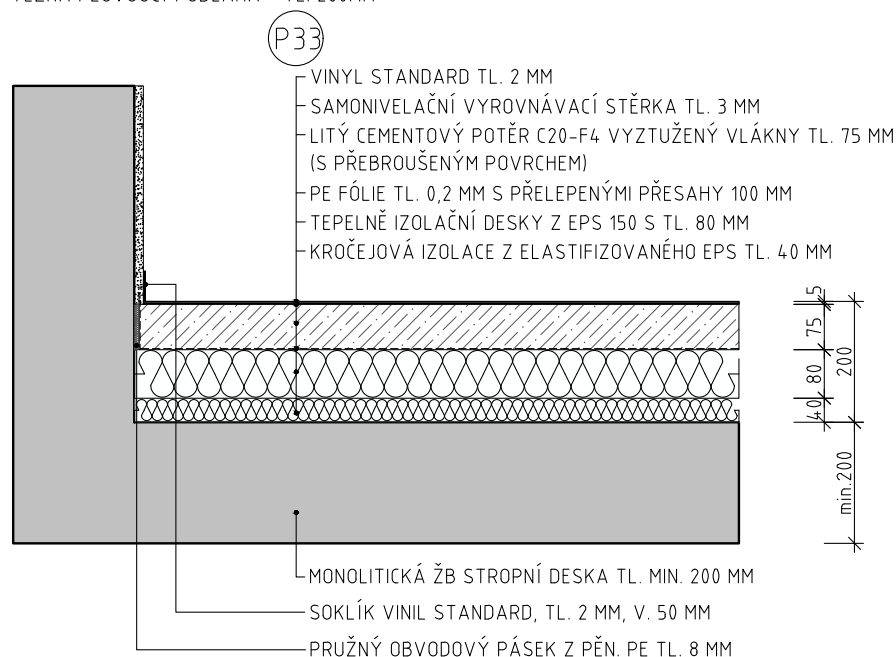
NÁŠLAPNÁ VRSTVA PODLAHY - EPOXIDOVÁ STĚRKA

TĚŽKÁ PLOVOUCÍ PODLAHA - TL. 200MM



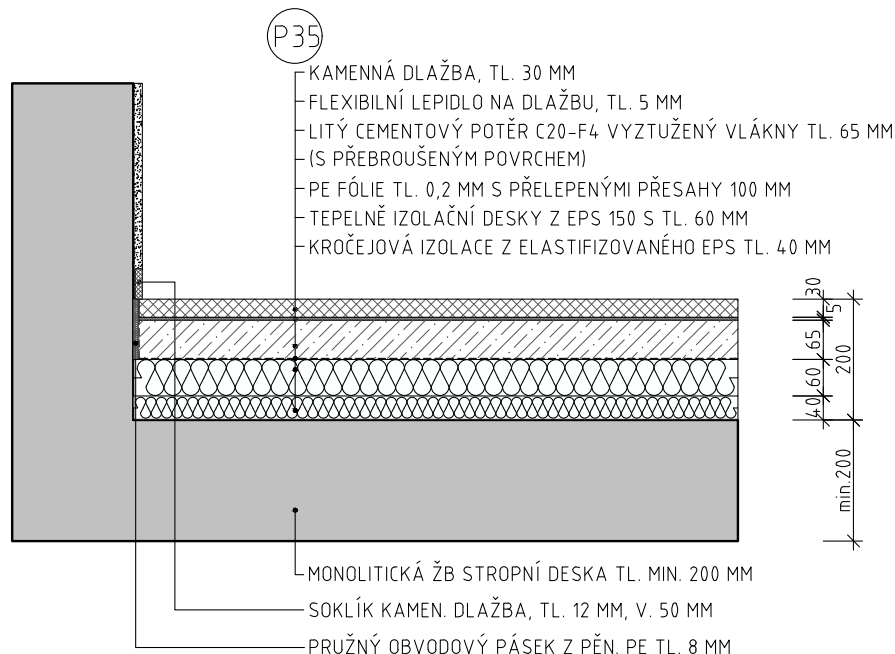
NÁŠLAPNÁ VRSTVA PODLAHY - VINYL STANDARD

TĚŽKÁ PLOVOUCÍ PODLAHA - TL. 200MM



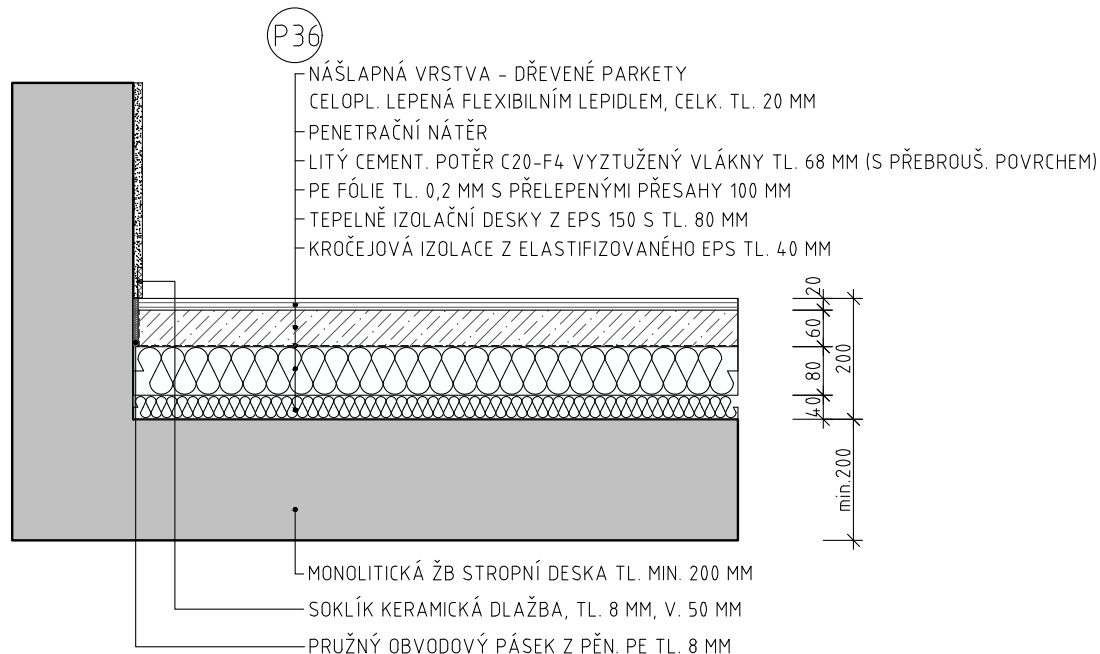
NÁŠLAPNÁ VRSTVA PODLAHY - DLAŽBA KAMENNÁ

TĚŽKÁ PLOVOUCÍ PODLAHA - TL. 200MM



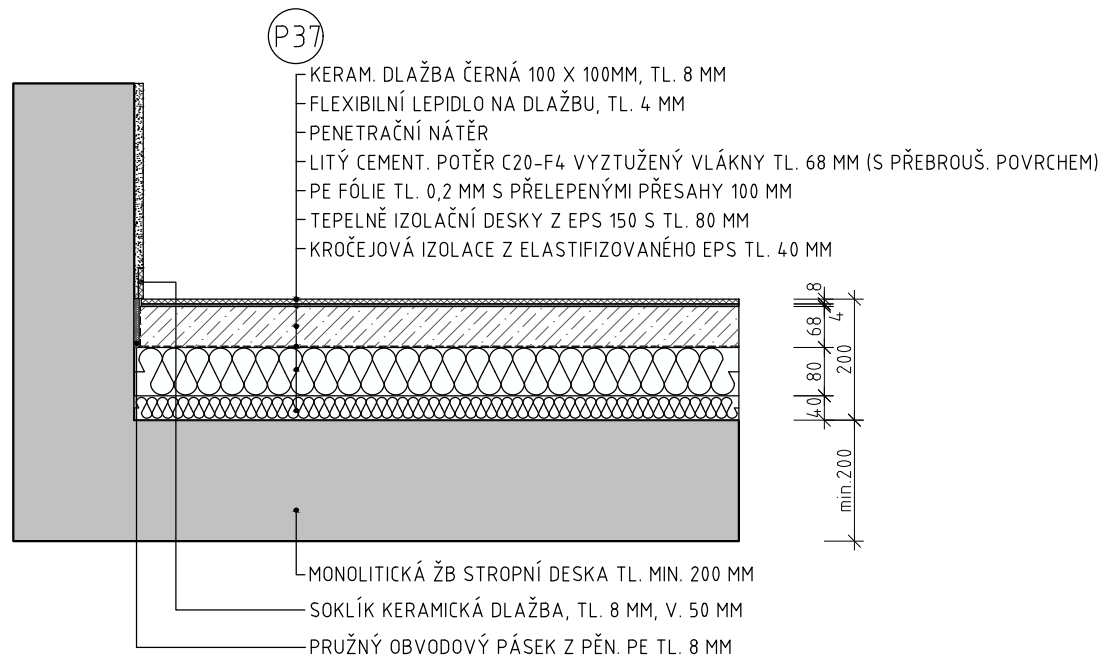
NÁŠLAPNÁ VRSTVA PODLAHY - DŘEVENÉ PARKETY

TĚŽKÁ PLOVOUCÍ PODLAHA - TL. 200MM



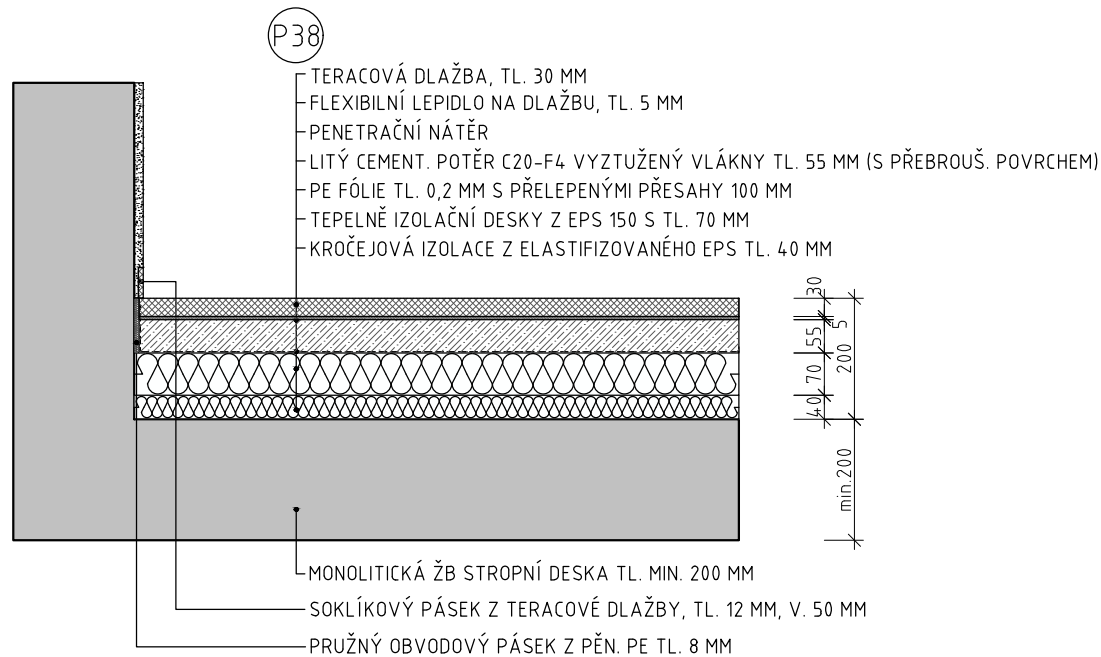
NÁŠLAPNÁ VRSTVA PODLAHY - DLAŽBA KERAMICKÁ (ČERNÁ)

TĚŽKÁ PLOVOUCÍ PODLAHA - TL. 200MM



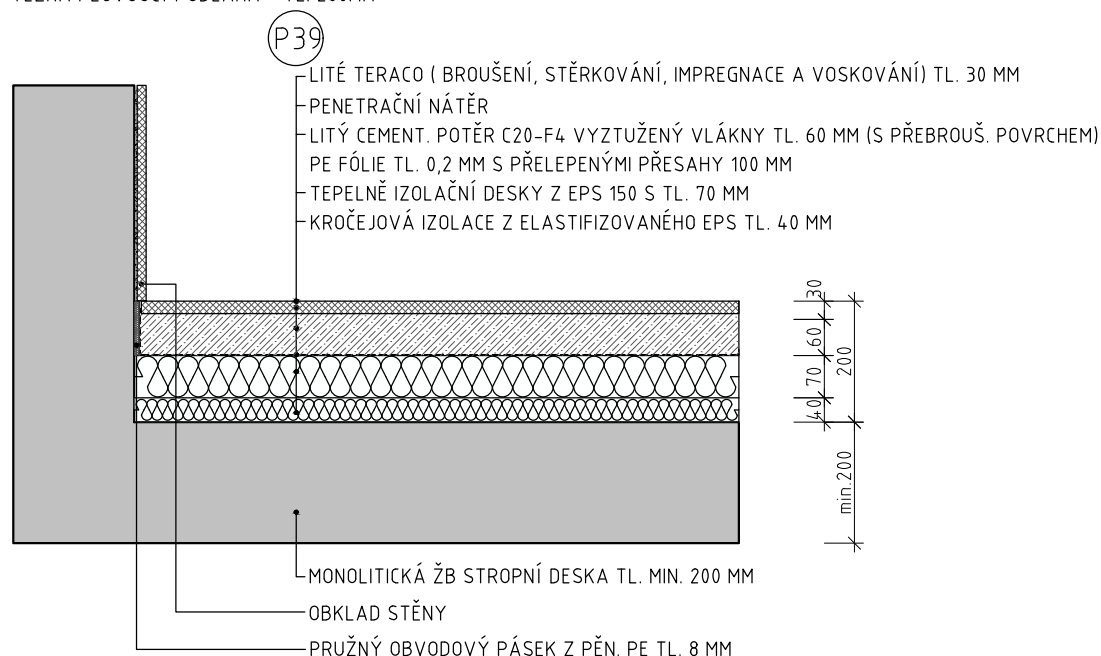
NÁŠLAPNÁ VRSTVA PODLAHY - DLAŽBA TERACOVÁ ČERNÁ

TĚŽKÁ PLOVOUCÍ PODLAHA - TL. 200MM



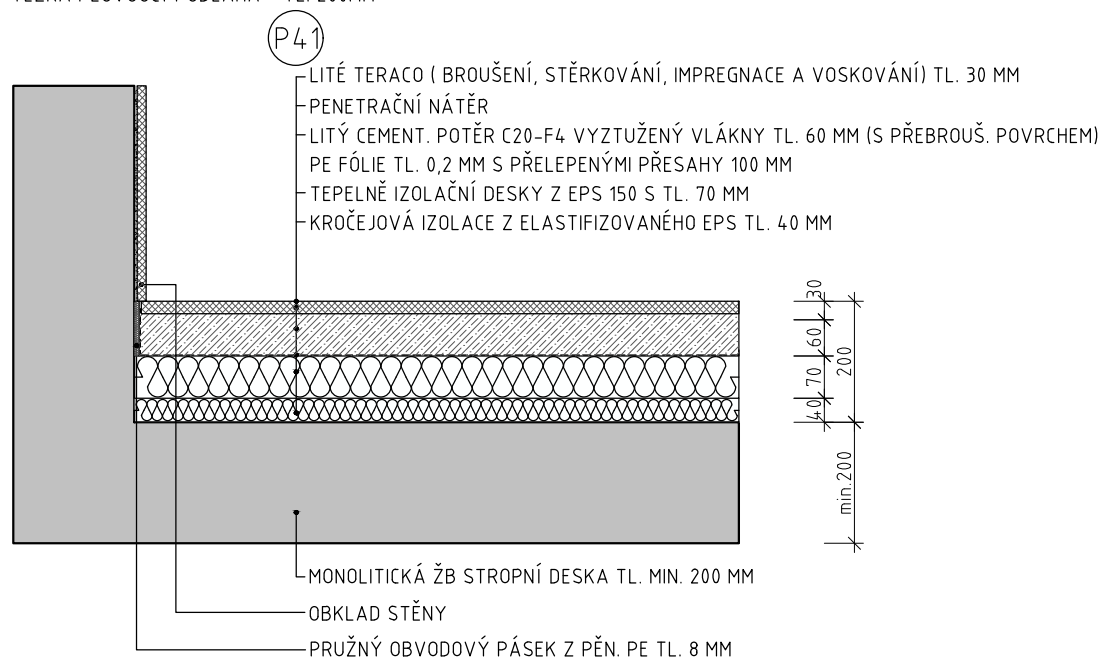
NÁŠLAPNÁ VRSTVA PODLAHY - LITÉ TERACO ČERNÉ

TĚŽKÁ PLOVOUCÍ PODLAHA - TL. 200MM



NÁŠLAPNÁ VRSTVA PODLAHY - LITÉ TERACO SVĚTLÉ

TĚŽKÁ PLOVOUCÍ PODLAHA - TL. 200MM



NÁZEV ZAKÁZKY:

JANÁČKOVO KULTURNÍ CENTRUM

DOKUMENT:

VÝPIS SKLADEB PODLAH

DATUM:

10/2021

STRANA:

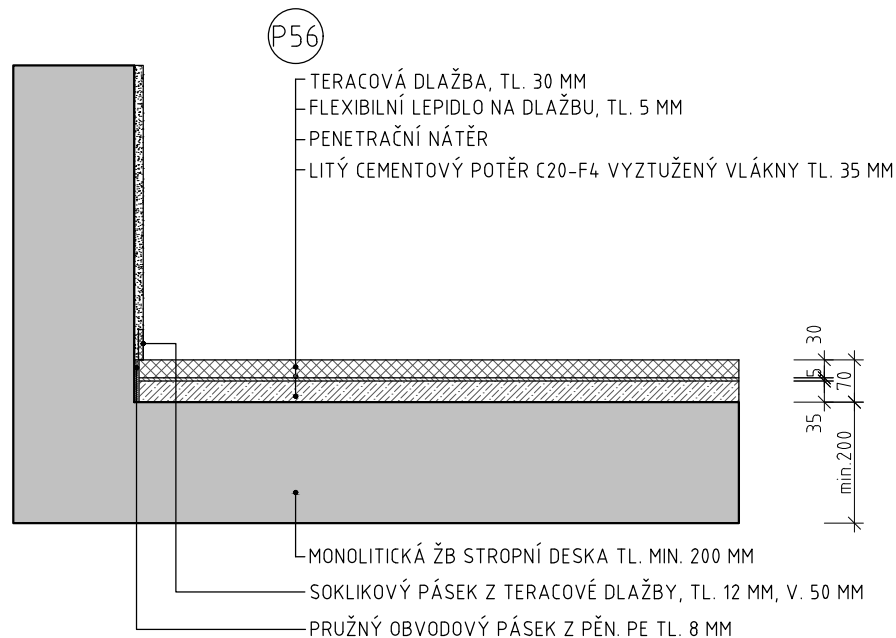
23

POL. SCHEMA, ROZMĚR, POPIS

POZNÁMKA

NÁŠLAPNÁ VRSTVA PODLAHY - DLAŽBA TERACOVÁ SVĚTLÁ

TĚŽKÁ PODLAHA - TL. 50MM



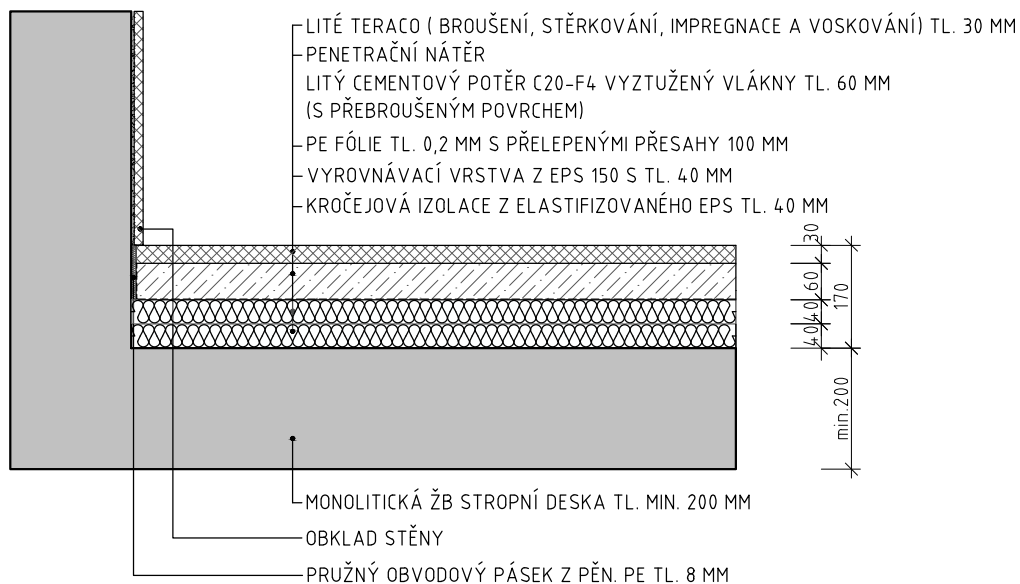
POUZE V
PROPOJENÍ S
HOTELEM SLÁVIA
- VÝTAHOVÁ
PŘEDSÍŇ
M.Č. N1.08
M.Č. M09

POZN. : TENTO VÝPIS NELZE POVAŽOVAT ZA DÍLENSKOU DOKUMENTACI. DÍLENSKOU DOKUMENTACI NA ZÁKLADĚ SPECIFIKACÍ A DETAILŮ ZPRACUJE VÝROBCE A PŘEDLOŽÍ AUTORSKÉMU DOZORU K ODSOUHLASENÍ. VEŠKERÉ ROZMĚRY NUTNO OVĚRIT NA STAVBĚ. PŘI ROZPORU MEZI ROZMĚRY TĚCHTO VÝROBKŮ VE VÝKRESECH DETAILŮ A VE VÝPISU PRVKŮ PLATÍ ROZMĚRY VE VÝKRESECH DETAILŮ ! VEŠKERÉ POVRCHOVÉ ÚPRAVY BUDOU ODSOUHLASENY AUTORSKÝM DOZOREM NA ZÁKLADĚ REÁLNÝCH VZORKŮ PŘEDLOŽENÝCH DODAVATELEM.

NÁŠLAPNÁ VRSTVA PODLAHY - DLAŽBA TERACOVÁ SVĚTLÁ

TĚŽKÁ PLOVOUCÍ PODLAHA - TL. 170MM

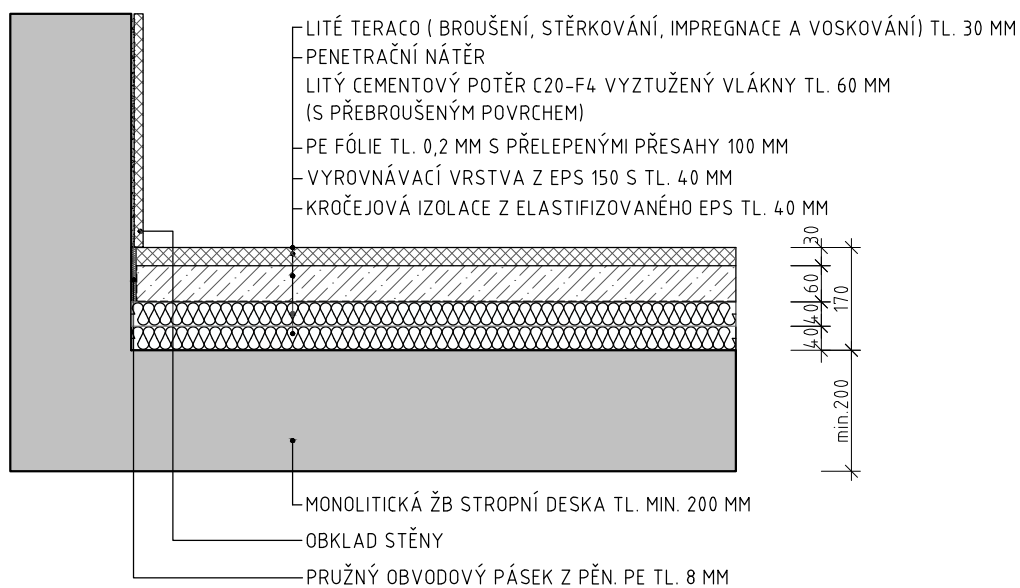
P42



NÁŠLAPNÁ VRSTVA PODLAHY - LITÉ TERACO ČERNÉ

TĚŽKÁ PLOVOUCÍ PODLAHA - TL. 170MM

P43



NÁZEV ZAKÁZKY:

JANÁČKOVO KULTURNÍ CENTRUM

DOKUMENT:

VÝPIS SKLADEB PODLAH

DATUM:

10/2021

STRANA:

25

POL.

SCHEMA, ROZMĚR, POPIS

POZNÁMKA

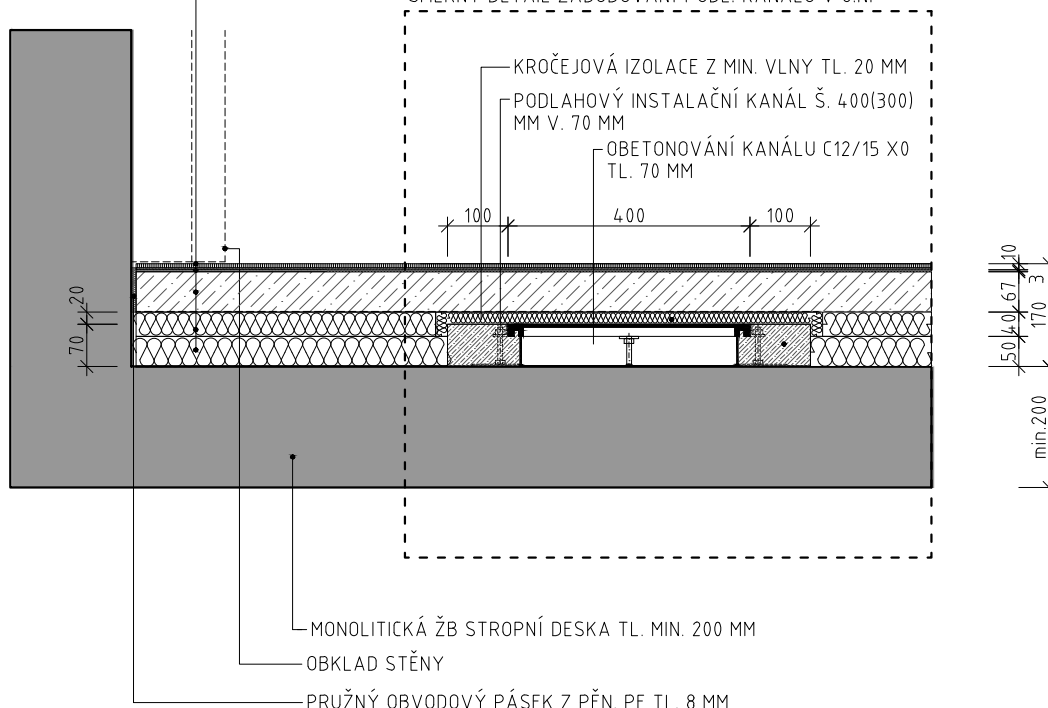
NÁŠLAPNÁ VRSTVA PODLAHY - *KOBREK (TYP E)

TĚŽKÁ PLOVOUCÍ PODLAHA - TL. 170MM

(P47)

- KOBREK, CELOPLOŠNĚ PODLEPEN, TL. 10 MM
- SAMONIVELAČNÍ VYROVNÁVACÍ STĚRKA TL. 3 MM
- PENETRAČNÍ NÁTĚR
- LITÝ CEMENTOVÝ POTĚR C20-F4 VYZTUŽENÝ VLÁKNY TL. 67 MM (S PŘEBROUŠENÝM POVRCHEM)
- PE FÓLIE TL. 0,2 MM S PŘELEPENÝMI PŘESAHY 100 MM
- IZOLACE Z TUHÉ MINER. VLNY TL. 40 MM
- KROČEJOVÁ IZOLACE Z MINERÁLNÍ VLNY TL. 50 MM

SMĚRNÝ DETAIL ZABUDOVÁNÍ PODL. KANÁLU V 6.NP



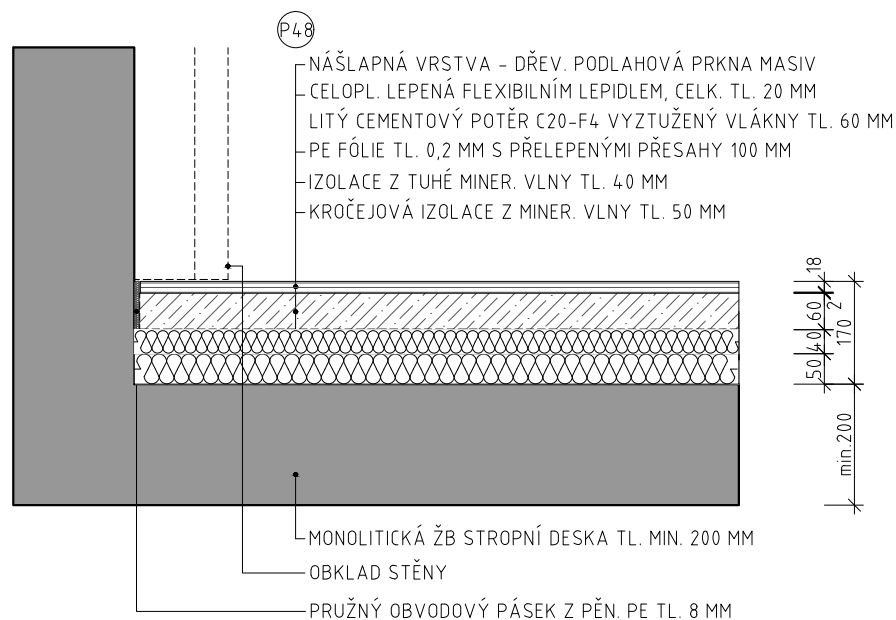
*POZNÁMKA:

NÁŠLAPNÁ VRSTVA NENÍ SOUČÁSTÍ STAVEBNÍ DODÁVKY. BUDE ŘEŠENO V PROJEKTU INTERIÉRU.

POZN. : TENTO VÝPIS NELZE POVAŽOVAT ZA DÍLENSKOU DOKUMENTACI. DÍLENSKOU DOKUMENTACI NA ZÁKLADĚ SPECIFIKACÍ A DETAILŮ ZPRACUJE VÝROBCE A PŘEDLOŽÍ AUTORSKÉMU DOZORU K ODSOUHLASENÍ. VEŠKERÉ ROZMĚRY NUTNO OVĚŘIT NA STAVBĚ. PŘI ROZPORU MEZI ROZMĚRY TĚCHTO VÝROBKŮ VE VÝKRESECH DETAILŮ A VE VÝPISU PRVKŮ PLATÍ ROZMĚRY VE VÝKRESECH DETAILŮ ! VEŠKERÉ POVRCHOVÉ ÚPRAVY BUDOU ODSOUHLASENY AUTORSKÝM DOZOREM NA ZÁKLADĚ REÁLNÝCH VZORKŮ PŘEDLOŽENÝCH DODAVATELEM.

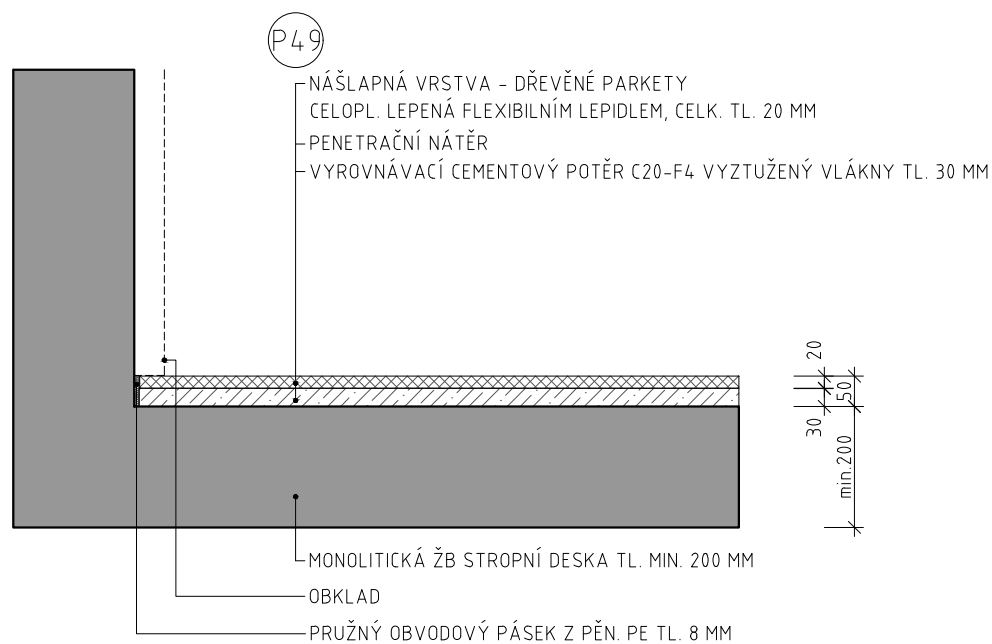
NÁŠLAPNÁ VRSTVA PODLAHY - DŘEVĚNÁ AKUSTICKÁ (TYP E)

TĚŽKÁ PLOVOUCÍ PODLAHA - TL. 170MM



NÁŠLAPNÁ VRSTVA PODLAHY - DŘEVĚNÉ PARKETY

TĚŽKÁ PODLAHA - TL. 50MM



NÁZEV ZAKÁZKY:

JANÁČKOVO KULTURNÍ CENTRUM

DOKUMENT:

VÝPIS SKLADEB PODLAH

DATUM:

10/2021

STRANA:

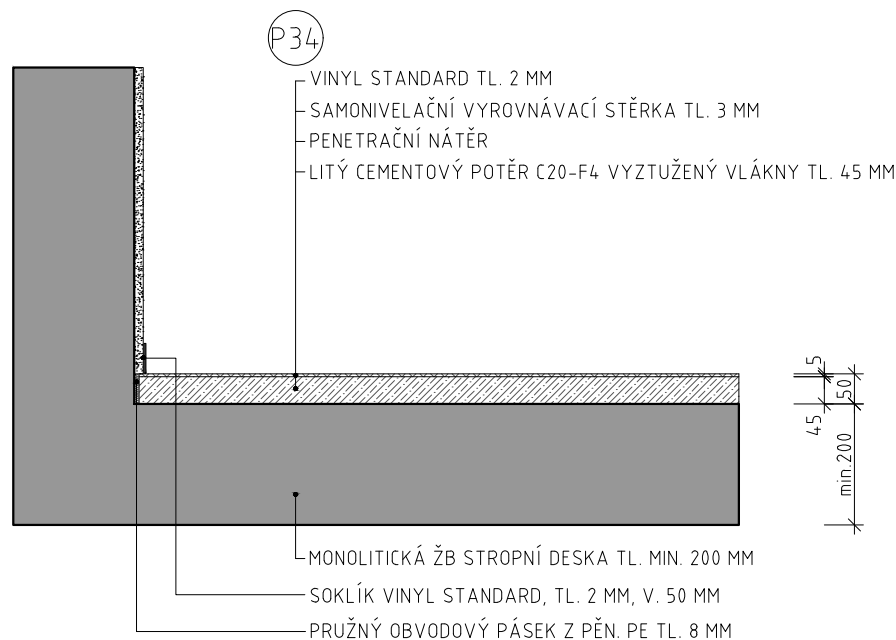
27

POL. SCHEMA, ROZMĚR, POPIS

POZNÁMKA

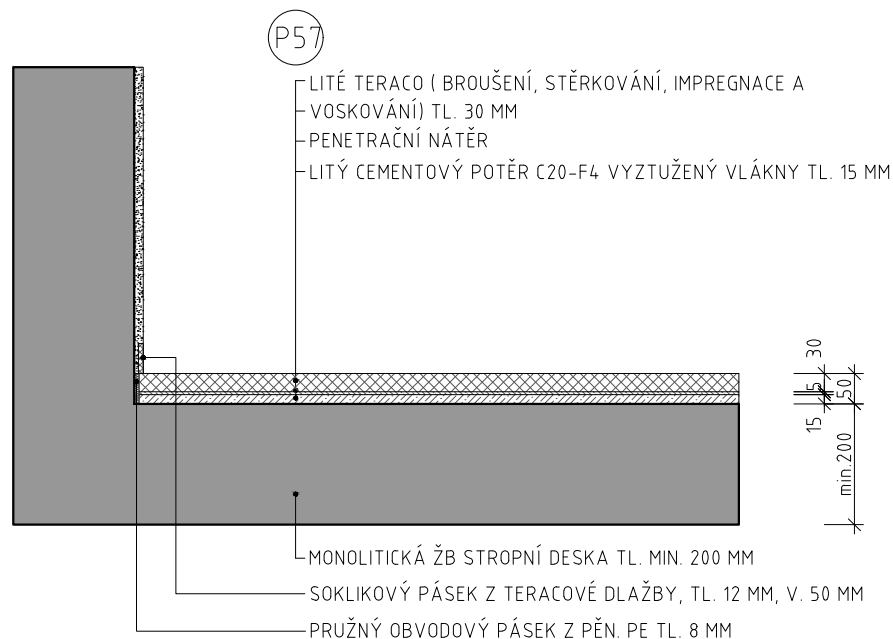
NÁŠLAPNÁ VRSTVA PODLAHY - VINYL STANDARD

TĚŽKÁ PODLAHA - TL. 50MM



NÁŠLAPNÁ VRSTVA PODLAHY - LITÉ TERACO - ČERNÉ

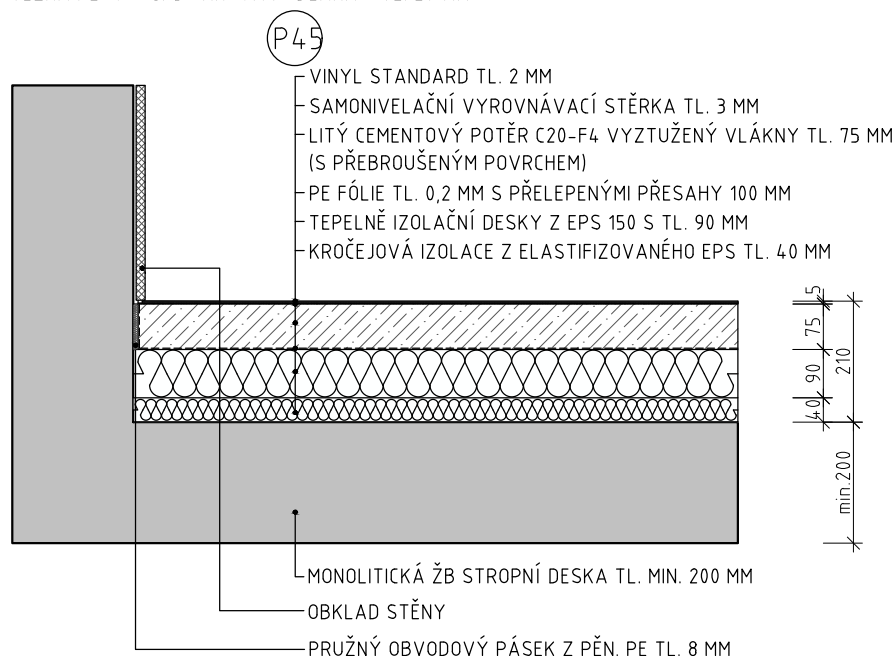
TĚŽKÁ PODLAHA - TL. 50MM



POZN. : TENTO VÝPIS NELZE POVAŽOVAT ZA DÍLENSKOU DOKUMENTACI. DÍLENSKOU DOKUMENTACI NA ZÁKLADĚ SPECIFIKACÍ A DETAILŮ ZPRACUJE VÝROBCE A PŘEDLOŽÍ AUTORSKÉMU DOZORU K ODSOUHLASENÍ. VEŠKERÉ ROZMĚRY NUTNO OVĚRIT NA STAVBĚ. PŘI ROZPORU MEZI ROZMĚRY TĚCHTO VÝROBKŮ VE VÝKRESECH DETAILŮ A VE VÝPISU PRVKŮ PLATÍ ROZMĚRY VE VÝKRESECH DETAILŮ ! VEŠKERÉ POVRCHOVÉ ÚPRAVY BUDOU ODSOUHLASENY AUTORSKÝM DOZOREM NA ZÁKLADĚ REÁLNÝCH VZORKŮ PŘEDLOŽENÝCH DODAVATELEM.

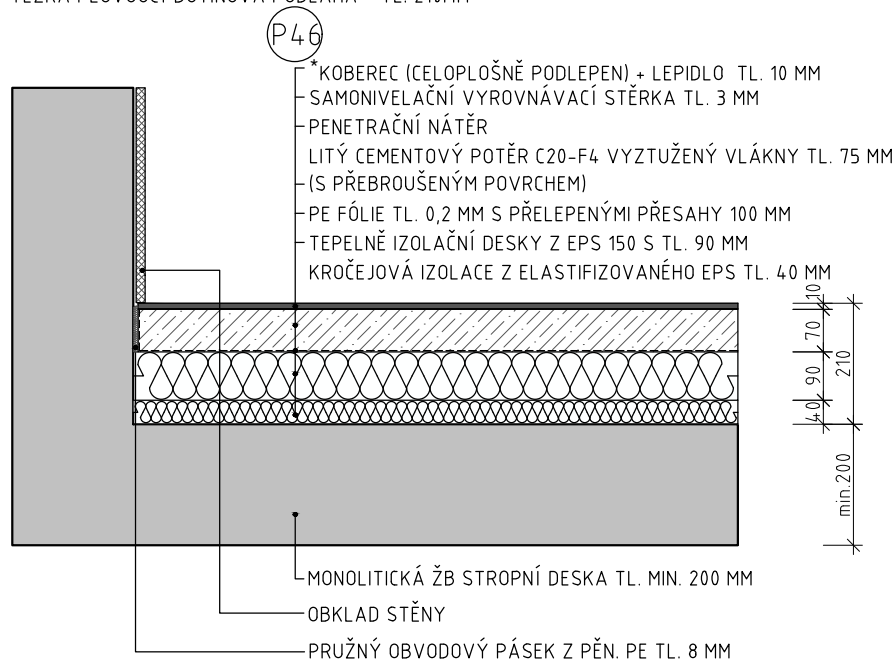
NÁŠLAPNÁ VRSTVA PODLAHY - VINYL STANDARD

TĚŽKÁ PLOVOUCÍ DUTINOVÁ PODLAHA - TL. 210MM



NÁŠLAPNÁ VRSTVA PODLAHY - *KOBEREK

TĚŽKÁ PLOVOUCÍ DUTINOVÁ PODLAHA - TL. 210MM



*POZNÁMKA:

NÁŠLAPNÁ VRSTVA NENÍ SOUČÁSTÍ STAVEBNÍ DODÁVKY. BUDE ŘEŠENO V PROJEKTU INTERIÉRU.

NÁZEV ZAKÁZKY:

JANÁČKOVO KULTURNÍ CENTRUM

DOKUMENT:

VÝPIS SKLADEB PODLAH

DATUM:

08/2021

STRANA:

29

POL.

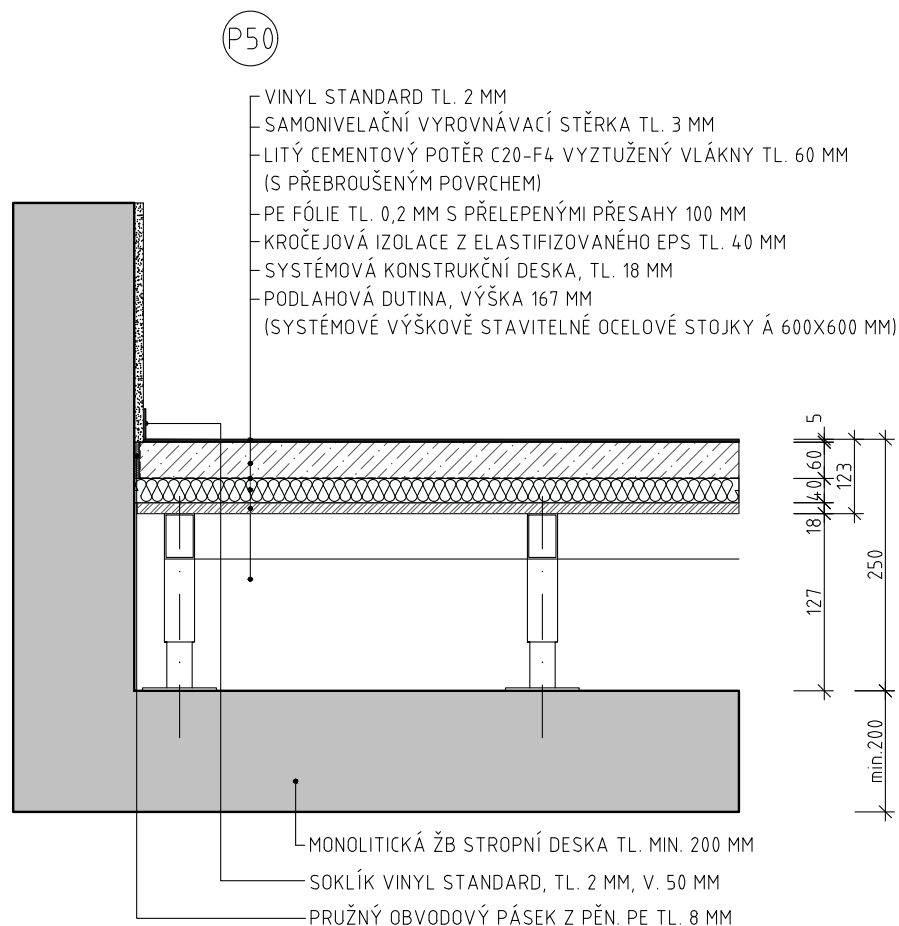
SCHEMA, ROZMĚR, POPIS

POČET KUSŮ NA PODLAŽÍ

POZNÁMKA

NÁŠLAPNÁ VRSTVA PODLAHY – VINYL STANDARD

TĚŽKÁ PLOVOUCÍ DUTINOVÁ PODLAHA – TL. 250MM



POZN. : TENTO VÝPIS NELZE POVAŽOVAT ZA DÍLENSKOU DOKUMENTACI. DÍLENSKOU DOKUMENTACI NA ZÁKLADĚ SPECIFIKACÍ A DETAILŮ ZPRACUJE VÝROBCE A PŘEDLOŽÍ AUTORSKÉMU DOZORU K ODSOUHLASENÍ. VEŠKERÉ ROZMĚRY NUTNO OVĚRIT NA STAVBĚ. PŘI ROZPORU MEZI ROZMĚRY TĚCHTO VÝROBKŮ VE VÝKRESECH DETAILŮ A VE VÝPISU PRVKŮ PLATÍ ROZMĚRY VE VÝKRESECH DETAILŮ ! VEŠKERÉ POVRCHOVÉ ÚPRAVY BUDOU ODSOUHLASENY AUTORSKÝM DOZOREM NA ZÁKLADĚ REÁLNÝCH VZORKŮ PŘEDLOŽENÝCH DODAVATELEM.

NÁZEV ZAKÁZKY:

JANÁČKOVO KULTURNÍ CENTRUM

DOKUMENT:

VÝPIS SKLADEB PODLAH

DATUM:

08/2021

STRANA:

30

POL.

SCHEMA, ROZMĚR, POPIS

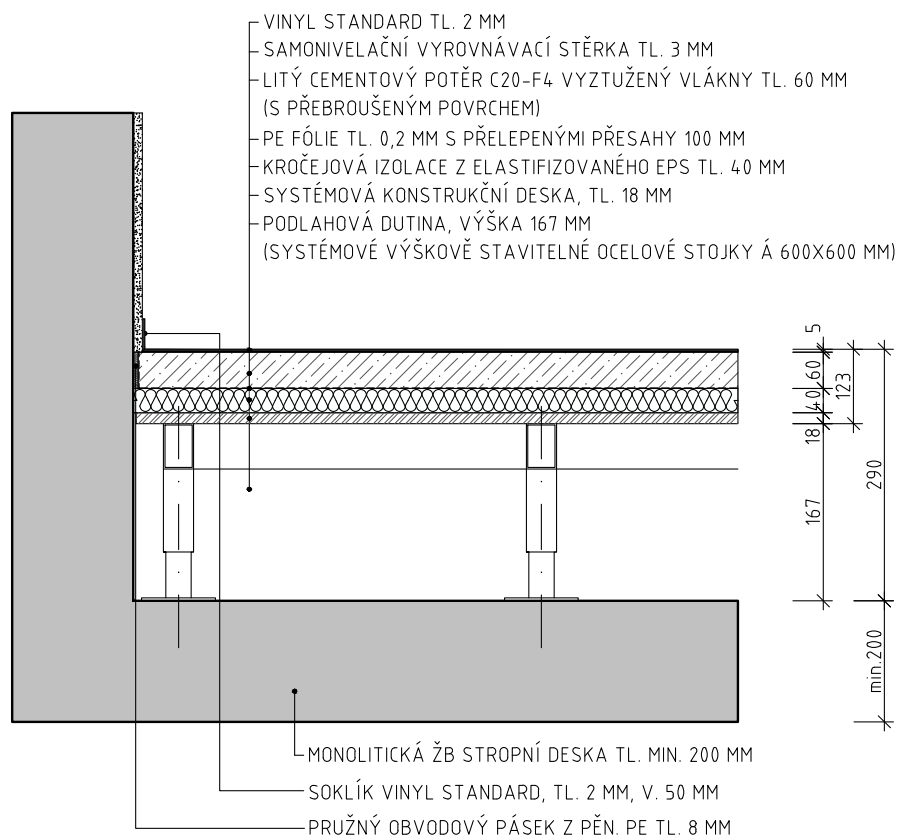
POČET KUSŮ NA PODLAŽÍ

POZNÁMKA

NÁŠLAPNÁ VRSTVA PODLAHY – VINYL STANDARD

TĚŽKÁ PLOVOUCÍ DUTINOVÁ PODLAHA – TL. 290MM

(P51)



POZN. : TENTO VÝPIS NELZE POVAŽOVAT ZA DÍLENSKOU DOKUMENTACI. DÍLENSKOU DOKUMENTACI NA ZÁKLADĚ SPECIFIKACÍ A DETAILŮ ZPRACUJE VÝROBCE A PŘEDLOŽÍ AUTORSKÉMU DOZORU K ODSOUHLASENÍ. VEŠKERÉ ROZMĚRY NUTNO OVĚRIT NA STAVBĚ. PŘI ROZPORU MEZI ROZMĚRY TĚCHTO VÝROBKŮ VE VÝKRESECH DETAILŮ A VE VÝPISU PRVKŮ PLATÍ ROZMĚRY VE VÝKRESECH DETAILŮ ! VEŠKERÉ POVRCHOVÉ ÚPRAVY BUDOU ODSOUHLASENY AUTORSKÝM DOZOREM NA ZÁKLADĚ REÁLNÝCH VZORKŮ PŘEDLOŽENÝCH DODAVATELEM.

NÁZEV ZAKÁZKY:

JANÁČKOVO KULTURNÍ CENTRUM

DOKUMENT:

VÝPIS SKLADEB PODLAH

DATUM:

10/2021

STRANA:

31

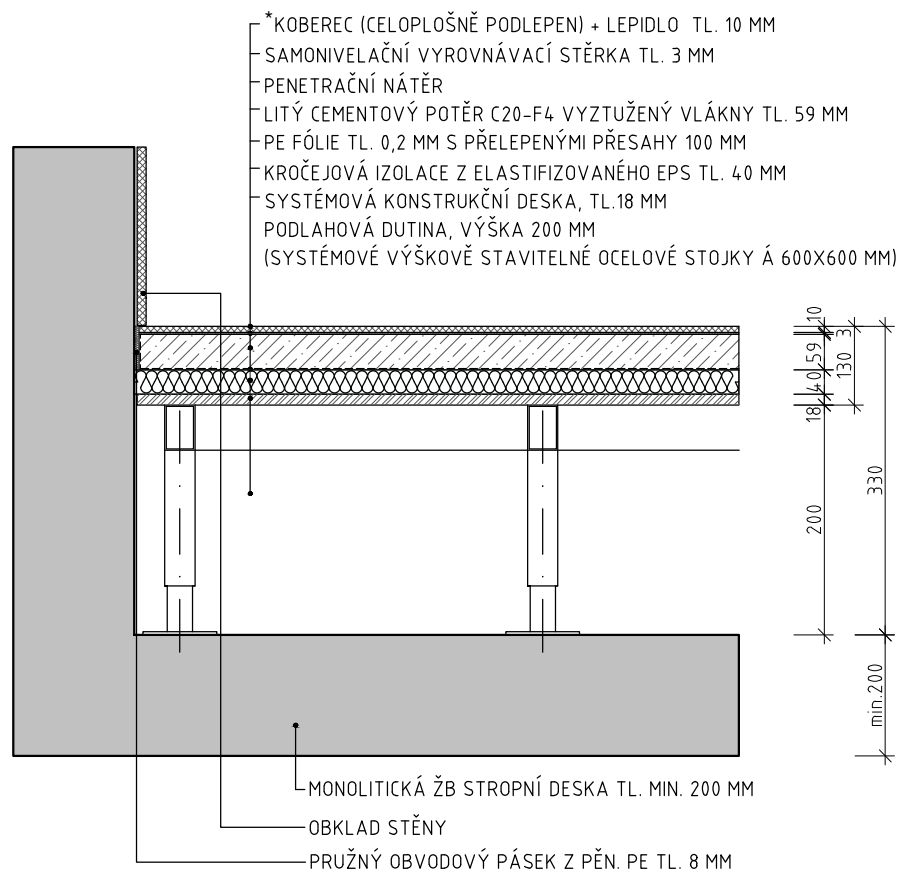
POL. SCHEMA, ROZMĚR, POPIS

POZNÁMKA

NÁŠLAPNÁ VRSTVA PODLAHY - *KOBEC

TĚŽKÁ PLOVOUCÍ DUTINOVÁ PODLAHA - TL. 330MM

(P52)



*POZNÁMKA:

NÁŠLAPNÁ VRSTVA NENÍ SOUČÁSTÍ STAVEBNÍ DODÁVKY. BUDE ŘEŠENO V PROJEKTU INTERIÉRU.

NÁZEV ZAKÁZKY:

JANÁČKOVO KULTURNÍ CENTRUM

DOKUMENT:

VÝPIS SKLADEB PODLAH

DATUM:

10/2021

STRANA:

32

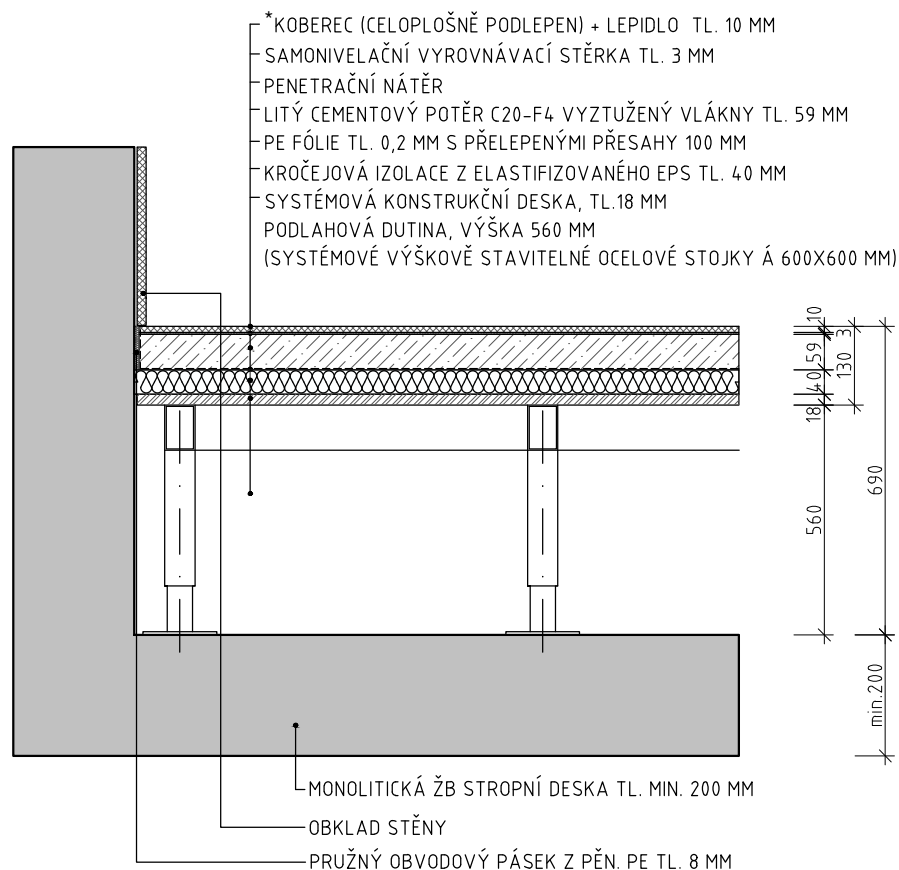
POL. SCHEMA, ROZMĚR, POPIS

POZNÁMKA

NÁŠLAPNÁ VRSTVA PODLAHY - *KOBEREK

TĚŽKÁ PLOVOUCÍ DUTINOVÁ PODLAHA - TL. 690MM

(P53)



*POZNÁMKA:

NÁŠLAPNÁ VRSTVA NENÍ SOUČÁSTÍ STAVEBNÍ DODÁVKY. BUDE ŘEŠENO V PROJEKTU INTERIÉRU.

NÁZEV ZAKÁZKY:

JANÁČKOVO KULTURNÍ CENTRUM

DOKUMENT:

VÝPIS SKLADEB PODLAH

DATUM:

08/2021

STRANA:

33

POL.

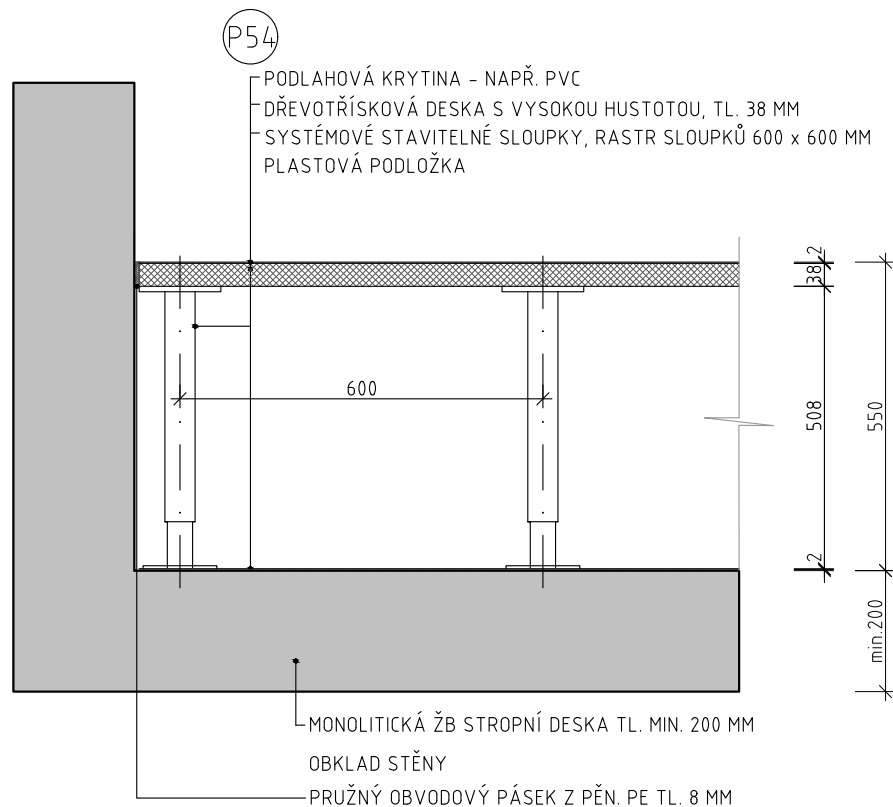
SCHEMA, ROZMĚR, POPIS

POČET KUSŮ NA PODLAŽÍ

POZNÁMKA

NÁŠLAPNÁ VRSTVA PODLAHY - PVC

ZDVOJENÁ PODLAHA - TL. 550MM



POZN. : TENTO VÝPIS NELZE POVAŽOVAT ZA DÍLENSKOU DOKUMENTACI. DÍLENSKOU DOKUMENTACI NA ZÁKLADĚ SPECIFIKACÍ A DETAILŮ ZPRACUJE VÝROBCE A PŘEDLOŽÍ AUTORSKÉMU DOZORU K ODSOUHLASENÍ. VEŠKERÉ ROZMĚRY NUTNO OVĚRIT NA STAVBĚ. PŘI ROZPORU MEZI ROZMĚRY TĚCHTO VÝROBKŮ VE VÝKRESECH DETAILŮ A VE VÝPISU PRVKŮ PLATÍ ROZMĚRY VE VÝKRESECH DETAILŮ ! VEŠKERÉ POVRCHOVÉ ÚPRAVY BUDOU ODSOUHLASENY AUTORSKÝM DOZOREM NA ZÁKLADĚ REÁLNÝCH VZORKŮ PŘEDLOŽENÝCH DODAVATELEM.

NÁZEV ZAKÁZKY:

JANÁČKOVO KULTURNÍ CENTRUM

DOKUMENT:

VÝPIS SKLADEB PODLAH

DATUM:

08/2021

STRANA:

34

POL.

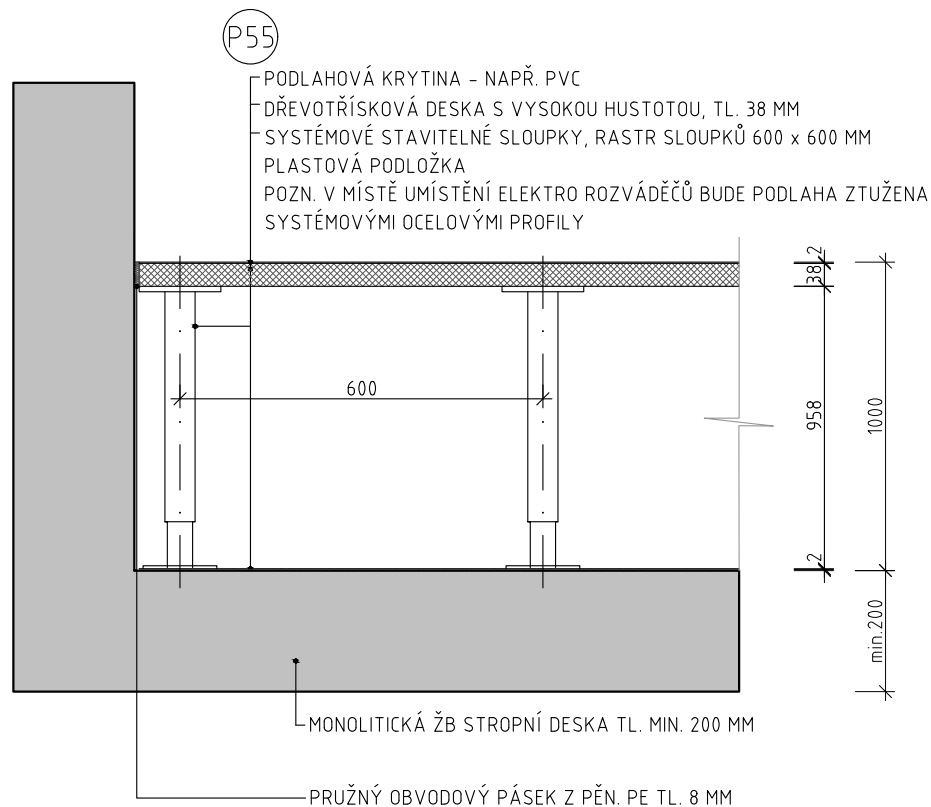
SCHEMA, ROZMĚR, POPIS

POČET KUSŮ NA PODLAŽÍ

POZNÁMKA

NÁŠLAPNÁ VRSTVA PODLAHY - PVC

ZDVOJENÁ PODLAHA - TL. 1000MM

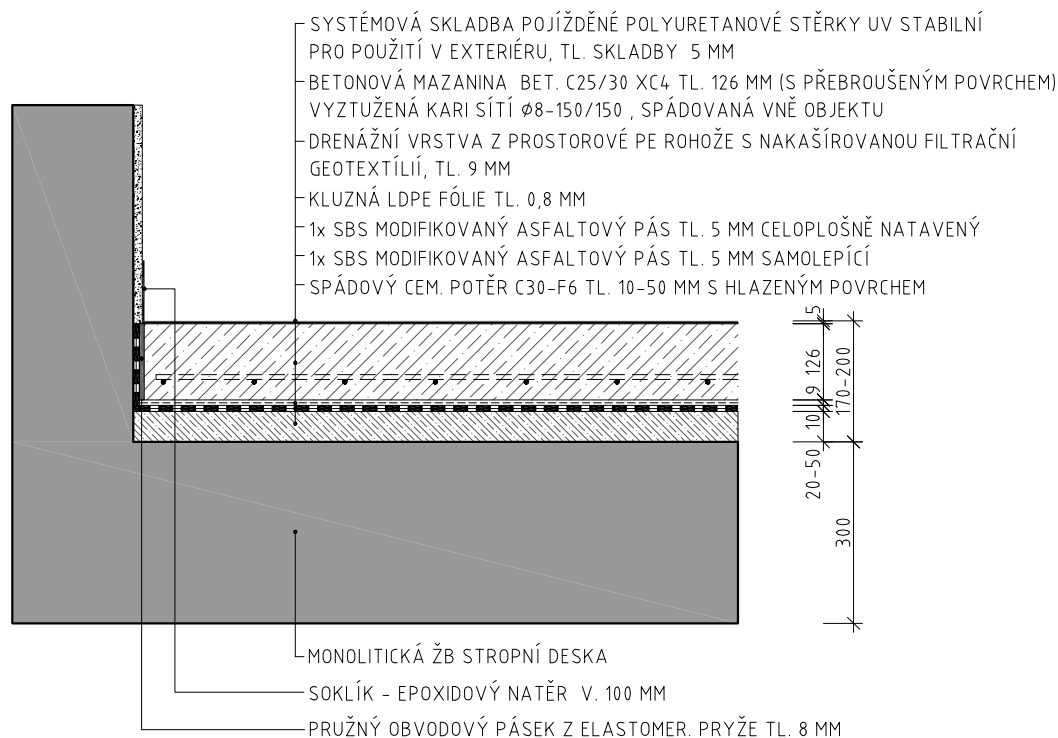


POZN. : TENTO VÝPIS NELZE POVAŽOVAT ZA DÍLENSKOU DOKUMENTACI. DÍLENSKOU DOKUMENTACI NA ZÁKLADĚ SPECIFIKACÍ A DETAILŮ ZPRACUJE VÝROBCE A PŘEDLOŽÍ AUTORSKÉMU DOZORU K ODSOUHLASENÍ. VEŠKERÉ ROZMĚRY NUTNO OVĚRIT NA STAVBĚ. PŘI ROZPORU MEZI ROZMĚRY TĚCHTO VÝROBKŮ VE VÝKRESECH DETAILŮ A VE VÝPISU PRVKŮ PLATÍ ROZMĚRY VE VÝKRESECH DETAILŮ ! VEŠKERÉ POVRCHOVÉ ÚPRAVY BUDOU ODSOUHLASENÝ AUTORSKÝM DOZOREM NA ZÁKLADĚ REÁLNÝCH VZORKŮ PŘEDLOŽENÝCH DODAVATELEM.

NÁŠLAPNÁ VRSTVA PODLAHY - POLYURETANOVÁ STĚRKA

TĚŽKÁ PLOVOUCÍ PODLAHA - TL. 150-200MM

P58



NÁŠLAPNÁ VRSTVA PODLAHY - POLYURETANOVÁ STĚRKA

TĚŽKÁ PLOVOUCÍ PODLAHA - TL. 200MM

P59

